



АДМИНИСТРАЦИЯ
ПЕРМСКОГО МУНИЦИПАЛЬНОГО РАЙОНА ПЕРМСКОГО КРАЯ

ПОСТАНОВЛЕНИЕ

13.12.2022

СЭД-2022-299-01-01-05.С-728
№ _____

Об утверждении проекта планировки и проекта межевания части территории Култаевского и Заболотского сельских поселений Пермского муниципального района Пермского края с целью размещения линейного объекта – автомобильная дорога Ольховка – Кулики

В соответствии с частью 13 статьи 46 Градостроительного кодекса Российской Федерации, пунктом 26 части 1 статьи 16, со статьей 28 Федерального закона от 06 октября 2003 г. № 131-ФЗ «Об общих принципах организации местного самоуправления в Российской Федерации», с частью 4 статьи 4 Закона Пермского края от 29 апреля 2022 г. № 75-ПК «Об образовании нового муниципального образования Пермский муниципальный округ Пермского края», пунктом 6 части 2 статьи 47 Устава муниципального образования «Пермский муниципальный район», распоряжением управления архитектуры и градостроительства администрации Пермского муниципального района от 17 февраля 2020 г. № 16 «О разработке проекта планировки и проекта межевания части территории Култаевского и Заболотского сельских поселений Пермского муниципального района Пермского края с целью размещения линейного объекта – автомобильная дорога Ольховка – Кулики», протоколом общественных обсуждений по проекту планировки и проекту межевания части территории Култаевского и Заболотского сельских поселений Пермского муниципального района Пермского края с целью размещения линейного объекта – автомобильная дорога Ольховка – Кулики, от 17 октября 2022 г., заключением о результатах общественных обсуждений по проекту планировки и проекту межевания части территории Култаевского и Заболотского сельских поселений Пермского муниципального района Пермского края с целью размещения линейного объекта – автомобильная дорога Ольховка – Кулики, от 18 октября 2022 г.

администрация Пермского муниципального района ПОСТАНОВЛЯЕТ:

1. Утвердить проект планировки части территории Култаевского и Заболотского сельских поселений Пермского муниципального района Пермского края с целью размещения линейного объекта – автомобильная дорога Ольховка – Кулики, с шифром МК-49/22-2022-ППТ, согласно приложению 1 к настоящему постановлению.

2. Утвердить проект межевания части территории Култаевского и Заболотского сельских поселений Пермского муниципального района Пермского края с целью размещения линейного объекта – автомобильная дорога Ольховка – Кулики, с шифром МК-49/22-2022-ПМТ, согласно приложению 2 к настоящему постановлению.

3. Управлению архитектуры и градостроительства администрации Пермского муниципального района в течение 7 дней со дня принятия настоящего постановления направить проект планировки и проект межевания территории главе Пермского муниципального округа.

4. Настоящее постановление опубликовать в бюллетене муниципального образования «Пермский муниципальный округ» и разместить на официальном сайте Пермского муниципального округа в информационно-телекоммуникационной сети Интернет (www.permraion.ru).

5. Настоящее постановление вступает в силу со дня его официального опубликования.

6. Проект планировки и проект межевания территории разместить на официальном сайте Пермского муниципального округа в информационно-телекоммуникационной сети Интернет (www.permraion.ru).

7. Контроль за исполнением настоящего постановления возложить на начальника управления архитектуры и градостроительства администрации Пермского муниципального района, главного архитектора.

И.п. главы муниципального
района – главы администрации
муниципального района



И.А. Варушкин

Приложение 1
к постановлению
администрации Пермского
муниципального района
от 13.12.2022 № СЭД-2022-299-
01-01-05.С-728

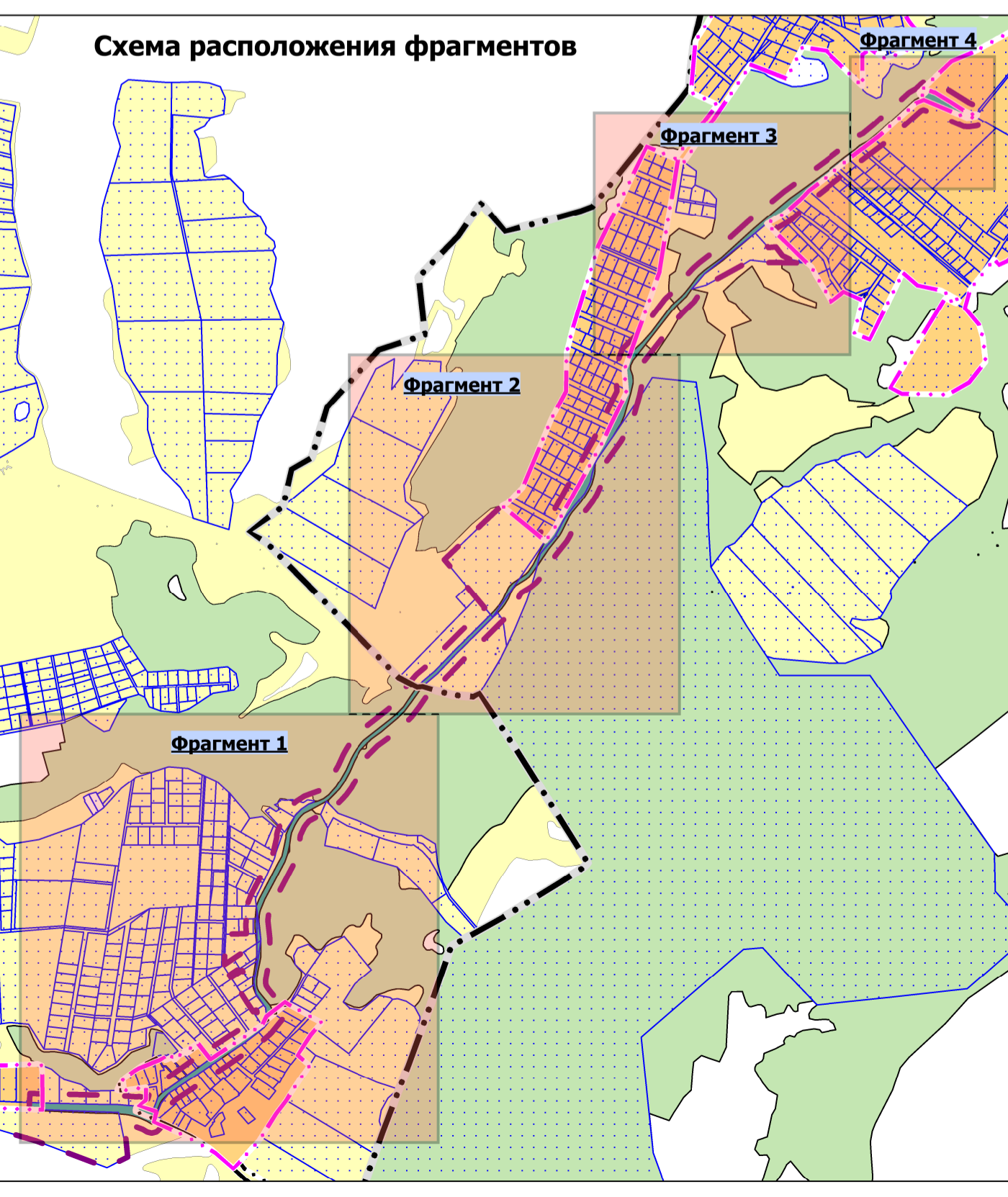
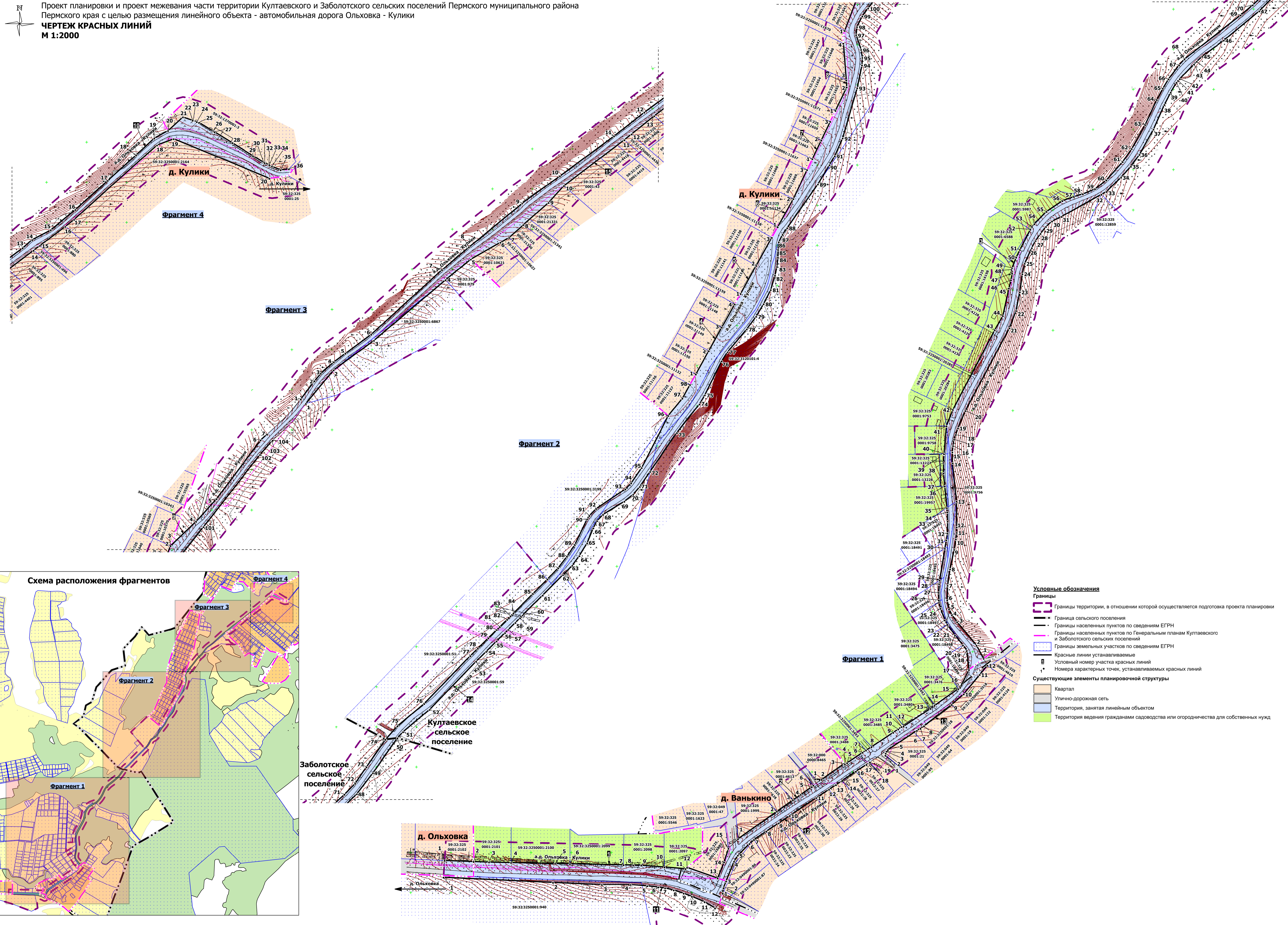
ПРОЕКТ
планировки части территории части территории Култаевского
и Заболотского сельских поселений Пермского муниципального района
Пермского края с целью размещения линейного объекта – автомобильная
дорога Ольховка – Кулики

ШИФР МК-49/22-2022-ППТ

Состав проекта планировки территории

№ п/п	Наименование	Масшт аб
1	2	4
Основная часть		
Раздел I	Проект планировки территории. Графическая часть	
	Чертеж красных линий	1:2000
	Чертеж границ зоны планируемого размещения линейного объекта	1:2000
Раздел II	Положение о размещении линейного объекта	-

Проект планировки и проект межевания части территории Култаевского и Заболотского сельских поселений Пермского муниципального района Пермского края с целью размещения линейного объекта - автомобильная дорога Ольховка - Кулики
ЧЕРТЕЖ КРАСНЫХ ЛИНИЙ
М 1:2000



- Условные обозначения**
- Границы**
- Границы территории, в отношении которой осуществляется подготовка проекта планировки
 - Граница сельского поселения
 - Границы населенных пунктов по сведениям ЕГРН
 - Границы населенных пунктов по Генеральному плану Култаевского и Заболотского сельских поселений
 - Границы земельных участков по сведениям ЕГРН
- Красные линии устанавливаемые**
- Условный номер участка красных линий
 - Номера характерных точек, устанавливаемых красных линий
- Существующие элементы планировочной структуры**
- Квартал
 - Улично-дорожная сеть
 - Территория, занятая линейным объектом
 - Территория ведения гражданами садоводства или огородничества для собственных нужд

Каталог координат характерных точек
1 участка красных линий
Система координат МСК-59

Обозначение характерных точек	Координаты, м	
	X	Y
1	2	3
1	507940.13	2204392.09
2	507938.77	2204428.09
3	507938.04	2204447.30
4	507937.49	2204474.74
5	507936.37	2204529.91
6	507936.00	2204548.37
7	507934.66	2204615.11
8	507934.41	2204627.04
9	507934.21	2204637.04
10	507931.95	2204665.99
11	507929.89	2204692.35
12	507931.45	2204694.25
13	507918.27	2204732.30
14	507938.09	2204740.37
15	507955.17	2204745.80

Каталог координат характерных точек
2 участка красных линий
Система координат МСК-59

Обозначение характерных точек	Координаты, м	
	X	Y
1	2	3
1	507966.95	2204757.63
2	508001.15	2204806.12
3	508015.11	2204826.01
4	508022.12	2204835.95
5	508031.72	2204849.69
6	508033.70	2204851.62

Каталог координат характерных точек
3 участка красных линий
Система координат МСК-59

Обозначение характерных точек	Координаты, м	
	X	Y
1	2	3
1	508041.32	2204853.82
2	508040.69	2204861.97

3	508060.68	2204889.87
4	508059.81	2204890.84
5	508061.65	2204893.61
6	508074.56	2204913.00
7	508077.27	2204917.06
8	508081.51	2204923.90
9	508099.52	2204950.93
10	508103.68	2204957.17
11	508106.62	2204961.43
12	508107.16	2204963.79
13	508129.43	2204997.26
14	508133.17	2205002.32
15	508153.92	2205032.11
16	508155.45	2205034.41
17	508177.66	2205045.43
18	508201.53	2205042.65
19	508208.37	2205037.87
20	508220.56	2205028.00
21	508232.89	2205019.15
22	508234.16	2205018.41
23	508239.60	2205015.26
24	508253.96	2205009.88
25	508262.45	2205008.09
26	508264.52	2205007.66
27	508273.80	2205007.26
28	508284.49	2205008.08
29	508288.80	2205008.80
30	508328.39	2205015.34
31	508339.06	2205017.10
32	508347.41	2205018.48
33	508362.25	2205018.78
34	508374.16	2205018.44
35	508379.28	2205017.92
36	508406.06	2205015.21
37	508422.11	2205013.58
38	508435.53	2205013.59
39	508445.91	2205014.21
40	508446.29	2205014.24
41	508481.26	2205017.35
42	508501.41	2205025.35
43	508600.53	2205077.45
44	508618.43	2205087.56
45	508652.67	2205095.16
46	508662.86	2205097.66
47	508670.98	2205099.19
48	508675.57	2205098.34

49	508677.98	2205098.99
50	508691.20	2205104.28
51	508700.59	2205108.93
52	508725.95	2205121.84
53	508729.41	2205123.85
54	508732.67	2205126.73
55	508748.28	2205141.91
56	508761.49	2205161.74
57	508766.60	2205176.00
58	508769.80	2205187.32
59	508775.97	2205202.46
60	508787.16	2205216.51
61	508809.85	2205236.88
62	508826.34	2205248.06
63	508856.20	2205264.85
64	508887.32	2205279.34
65	508901.19	2205286.82
66	508912.90	2205293.85
67	508930.50	2205307.00
68	508937.96	2205313.71
69	508992.64	2205383.86
70	509005.14	2205398.90
71	509015.91	2205410.31
72	509029.51	2205423.58
73	509050.20	2205437.61
74	509084.53	2205461.59
75	509101.12	2205476.32
76	509129.17	2205509.66
77	509188.72	2205567.14
78	509197.96	2205576.49
79	509210.83	2205589.51
80	509221.20	2205600.01
81	509225.02	2205603.87
82	509234.07	2205613.03
83	509238.23	2205617.23
84	509241.63	2205620.67
85	509266.18	2205645.51
86	509283.99	2205663.53
87	509298.24	2205676.92
88	509312.44	2205687.93
89	509327.16	2205697.68
90	509359.26	2205712.97
91	509363.61	2205715.80
92	509372.16	2205724.13
93	509396.44	2205760.56
94	509403.98	2205767.77

95	509423.04	2205780.89
96	509488.01	2205814.09
97	509509.60	2205831.80
98	509526.56	2205841.23

Каталог координат характерных точек
4 участка красных линий
Система координат МСК-59

Обозначение характерных точек	Координаты, м	
	X	Y
1	2	3
1	509539.66	2205848.51
2	509568.79	2205864.71
3	509597.92	2205880.93
4	509627.04	2205897.14

Каталог координат характерных точек
5 участка красных линий
Система координат МСК-59

Обозначение характерных точек	Координаты, м	
	X	Y
1	2	3
1	509640.15	2205904.43
2	509675.10	2205923.87
3	509710.06	2205943.33

Каталог координат характерных точек
6 участка красных линий
Система координат МСК-59

Обозначение характерных точек	Координаты, м	
	X	Y
1	2	3
1	509723.17	2205950.63
2	509758.20	2205970.12
3	509794.27	2205987.42

Каталог координат характерных точек
7 участка красных линий
Система координат МСК-59

Обозначение характерных точек	Координаты, м	
	X	Y
1	2	3
1	509807.80	2205993.91
2	509831.13	2206005.10
3	509854.46	2206016.29

Каталог координат характерных точек
8 участка красных линий
Система координат МСК-59

Обозначение характерных точек	Координаты, м	
	X	Y
1	2	3
1	509867.98	2206022.78
2	509897.20	2206036.80
3	509905.94	2206036.13
4	509952.00	2206032.60

Каталог координат характерных точек
9 участка красных линий
Система координат МСК-59

Обозначение характерных точек	Координаты, м	
	X	Y
1	2	3
1	509967.80	2206034.33
2	510005.41	2206048.43
3	510005.41	2206048.43
4	510035.85	2206080.34
5	510063.99	2206105.82
6	510137.19	2206161.05
7	510144.58	2206169.16

Каталог координат характерных точек
10 участка красных линий
Система координат МСК-59

Обозначение характерных точек	Координаты, м	
	X	Y
1	2	3
1	510188.31	2206211.05
2	510210.75	2206228.09
3	510220.32	2206236.06
4	510234.55	2206252.18
5	510245.28	2206266.61
6	510269.02	2206298.78
7	510349.22	2206387.16
8	510377.54	2206420.62
9	510432.45	2206487.27
10	510466.10	2206534.29
11	510515.99	2206601.71
12	510545.56	2206639.53
13	510568.08	2206670.13
14	510578.66	2206682.11
15	510590.58	2206705.24
16	510616.15	2206735.93
17	510652.27	2206776.49
18	510684.06	2206811.80

19	510705.03	2206834.38
20	510714.32	2206851.54
21	510731.38	2206870.04
22	510727.26	2206882.26
23	510727.07	2206882.83
24	510725.54	2206887.39
25	510724.64	2206890.04
26	510713.73	2206908.12
27	510712.93	2206909.44
28	510699.31	2206931.58
29	510682.95	2206957.81
30	510674.92	2206971.02
31	510674.26	2206972.36
32	510671.71	2206977.54
33	510671.46	2206978.05
34	510669.81	2206981.40
35	510665.50	2206992.27
36	510666.67	2207002.52

Каталог координат характерных точек
11 участка красных линий
Система координат МСК-59

Обозначение характерных точек	Координаты, м	
	X	Y
1	2	3
1	507919.29	2204390.68
2	507912.97	2204527.25
3	507910.13	2204587.85
4	507910.15	2204623.87
5	507908.49	2204644.48
6	507907.01	2204658.30
7	507905.82	2204666.88
8	507903.34	2204677.65
9	507899.26	2204690.00
10	507895.42	2204700.21
11	507888.83	2204716.05
12	507881.05	2204728.99

Каталог координат характерных точек
12 участка красных линий
Система координат МСК-59

Обозначение характерных точек	Координаты, м	
	X	Y
1	2	3
1	507899.19	2204738.60
2	507906.03	2204739.52
3	507914.57	2204742.77

4	507938.92	2204752.72
5	507946.45	2204757.47
6	507961.03	2204771.91
7	507966.04	2204777.38
8	507976.33	2204792.80
9	507986.67	2204808.30
10	507995.82	2204822.01
11	508017.96	2204855.18
12	508028.56	2204871.06
13	508034.21	2204879.54
14	508038.72	2204886.28
15	508039.61	2204887.62
16	508050.79	2204904.37
17	508059.63	2204917.62
18	508061.86	2204920.95
19	508062.48	2204921.88

Каталог координат характерных точек
13 участка красных линий
Система координат МСК-59

Обозначение характерных точек	Координаты, м	
	X	Y
1	2	3
1	508070.93	2204941.21
2	508073.54	2204941.56
3	508075.70	2204942.53
4	508075.87	2204942.61
5	508077.88	2204944.28
6	508101.98	2204980.33
7	508104.58	2204984.82
8	508107.57	2204989.03
9	508134.26	2205023.70
10	508147.30	2205038.76
11	508171.59	2205058.71
12	508182.88	2205068.23

Каталог координат характерных точек
14 участка красных линий
Система координат МСК-59

Обозначение характерных точек	Координаты, м	
	X	Y
1	2	3
1	508191.56	2205063.61
2	508207.90	2205054.78
3	508237.12	2205030.59
4	508246.00	2205024.03
5	508253.20	2205020.56

6	508264.36	2205018.27
7	508282.47	2205018.72
8	508302.93	2205021.78
9	508327.12	2205026.92
10	508340.20	2205029.08
11	508348.38	2205030.09
12	508355.15	2205030.11
13	508387.20	2205029.85
14	508435.00	2205024.80
15	508448.49	2205024.69
16	508456.45	2205025.48
17	508464.25	2205026.76
18	508470.41	2205028.90
19	508478.46	2205031.69
20	508500.00	2205040.89
21	508603.01	2205095.83
22	508624.74	2205103.99
23	508648.10	2205108.66
24	508670.37	2205111.88
25	508683.55	2205114.76
26	508702.90	2205123.58
27	508711.79	2205128.17
28	508720.78	2205134.51
29	508729.36	2205141.22
30	508736.11	2205148.75
31	508741.86	2205160.38
32	508769.41	2205210.48
33	508772.79	2205216.66
34	508790.58	2205234.85
35	508804.19	2205247.11
36	508819.09	2205257.78
37	508850.36	2205275.15
38	508881.04	2205288.75
39	508896.40	2205296.53
40	508908.72	2205303.74
41	508910.95	2205305.71
42	508913.18	2205307.75
43	508931.59	2205325.56
44	508934.87	2205328.99
45	508941.19	2205335.75
46	508961.06	2205362.99
47	508997.71	2205406.99
48	509016.50	2205425.64
49	509042.55	2205445.70
50	509086.35	2205476.38
51	509093.90	2205483.28

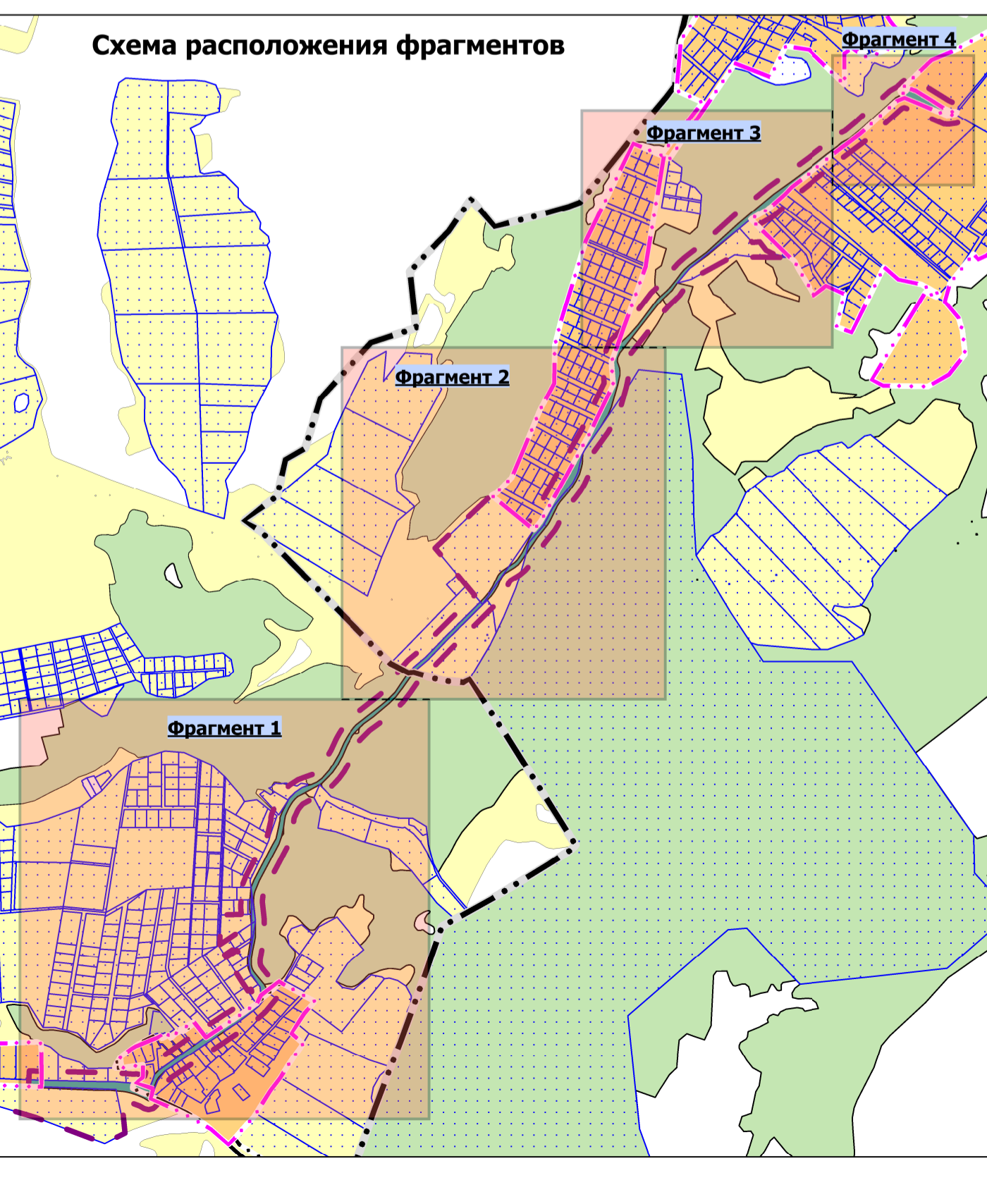
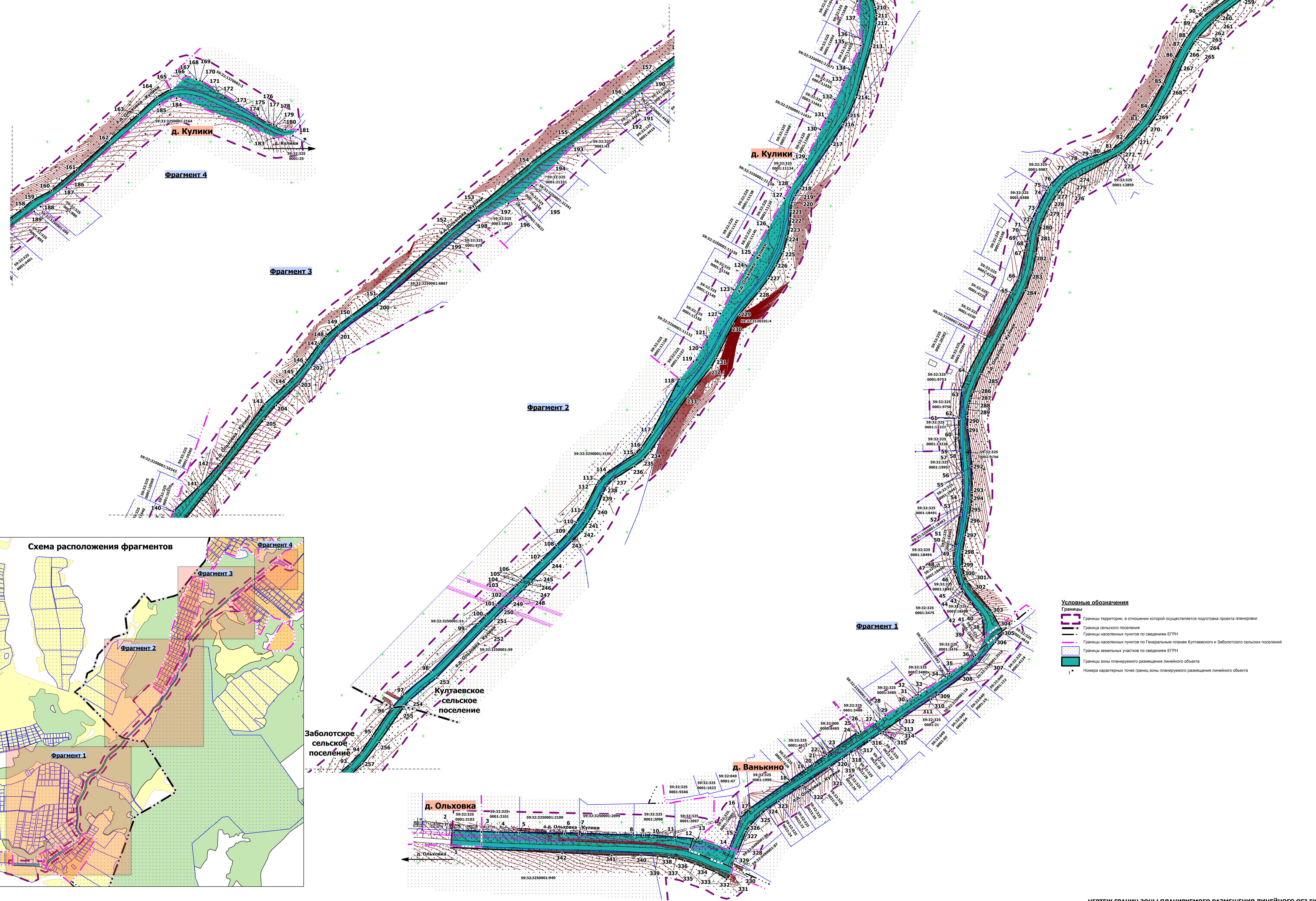
52	509121.85	2205516.49
53	509181.71	2205574.28
54	509194.12	2205586.79
55	509207.00	2205599.77
56	509217.38	2205610.24
57	509221.49	2205614.38
58	509230.26	2205623.23
59	509235.92	2205628.94
60	509239.32	2205632.37
61	509264.28	2205657.54
62	509289.51	2205682.97
63	509301.29	2205694.47
64	509313.20	2205703.17
65	509329.40	2205713.01
66	509347.88	2205720.48
67	509356.94	2205725.26
68	509364.91	2205732.69
69	509381.15	2205759.32
70	509389.70	2205770.31
71	509399.56	2205778.50
72	509418.22	2205791.34
73	509466.88	2205824.84
74	509502.47	2205853.04
75	509513.63	2205859.78
76	509555.95	2205880.79
77	509567.48	2205888.19
78	509595.81	2205912.10
79	509611.76	2205923.77
80	509627.27	2205933.05
81	509645.02	2205941.96
82	509662.64	2205947.25
83	509673.82	2205949.73
84	509685.17	2205950.80
85	509694.96	2205951.02
86	509704.29	2205951.92
87	509713.91	2205956.67
88	509722.10	2205962.49
89	509776.33	2206000.90
90	509800.41	2206015.23
91	509811.57	2206021.90
92	509833.75	2206031.68
93	509896.36	2206049.80
94	509924.85	2206055.74
95	509934.12	2206056.11
96	509944.05	2206054.58
97	509962.60	2206048.42

98	509972.53	2206049.51
99	509986.09	2206056.11
100	509995.87	2206063.35
101	510029.24	2206089.58
102	510119.15	2206160.25
103	510135.89	2206175.04
104	510136.81	2206176.03

Каталог координат характерных точек
15 участка красных линий
Система координат МСК-59

Обозначение характерных точек	Координаты, м	
	X	Y
1	2	3
1	510182.81	2206217.41
2	510224.66	2206252.06
3	510261.49	2206302.22
4	510336.89	2206391.64
5	510362.70	2206423.10
6	510383.53	2206459.83
7	510389.66	2206470.64
8	510405.68	2206488.86
9	510433.25	2206520.23
10	510453.96	2206539.20
11	510511.38	2206614.64
12	510518.48	2206623.49
13	510541.20	2206651.81
14	510565.24	2206683.77
15	510571.13	2206691.59
16	510595.01	2206723.31
17	510603.70	2206734.26
18	510696.38	2206837.77
19	510704.27	2206858.61
20	510654.91	2206978.41

Проект планировки и проект межевания части территории Култаевского и Заболотского сельских поселений Пермского муниципального района Пермского края с целью размещения линейного объекта - автомобильная дорога Ольховка - Кулики
ЧЕРТЕЖ ГРАНИЦ ЗОНЫ ПЛАНИРУЕМОГО РАЗМЕЩЕНИЯ ЛИНЕЙНОГО ОБЪЕКТА
М 1:2000



- Условные обозначения**
- Границы
 - Границы территории, в отношении которой осуществляется подготовка проекта планировки
 - Границы сельского поселения
 - Границы населенных пунктов по сведениям ЕГРН
 - Границы населенных пунктов по Генеральным планам Култаевского и Заболотского сельских поселений
 - Границы земельных участков по сведениям ЕГРН
 - Границы зоны планируемого размещения линейного объекта
 - Номера характерных точек границ зоны планируемого размещения линейного объекта

Раздел II. Положение о размещении линейных объектов.

1. Наименование, основные характеристики и назначение планируемого для размещения линейного объекта, а также линейных объектов, подлежащих реконструкции в связи с изменением их местоположения.

Проектом планировки территории предусмотрено размещение линейного объекта - автомобильная дорога общего пользования местного значения Пермского муниципального района V технической категории Ольховка - Кулики.

Трасса автомобильной дороги разделена на несколько частей, расположенных:

- в границах д. Ольховка, д. Ванькино;
- вне границ населенных пунктов.

Параметры автомобильной дороги, расположенной в границах населенных пунктов приняты в соответствии с таблицами 11.3, 11.4 СНиП 2.07.01-89*, утвержденными приказом Министерства строительства и жилищно-коммунального хозяйства Российской Федерации от 30 декабря 2016 г. № 1034/пр в связи с тем, что в границах населенных пунктов параметры автомобильной дороги имеют другой состав конструктивных элементов для обеспечения безопасности движения пешеходов.

Параметры автомобильной дороги приняты в соответствии с таблицей 5.1 Свода правил «Автомобильные дороги». СП 34.13330.2012, утвержденных приказом Министерства регионального развития Российской Федерации (Минрегион России) от 30 июня 2012 г. № 266.

В связи с размещением линейного объекта необходимо установление границ зоны с особыми условиями использования территории – придорожной полосы автомобильной дороги. Согласно постановлению администрации Пермского муниципального района от 27 ноября 2018 г. № 605 «Об установлении придорожных полос автомобильных дорог общего пользования местного значения Пермского муниципального района» ширина придорожной полосы автомобильной дороги Ольховка - Кулики составляет 25 м от полосы отвода автомобильной дороги, согласно статье 3 Федерального закона от 08 ноября 2007 г. № 257-ФЗ «Об автомобильных дорогах и о дорожной деятельности в Российской Федерации и о внесении изменений в отдельные законодательные акты Российской Федерации» (далее - Федеральный закон от 08 ноября 2007 г. № 257-ФЗ), на территориях, расположенных вне границ населенных пунктов, в соответствии с частью 1 статьи 26 Федерального закона от 08 ноября 2007 г. № 257-ФЗ.

Параметры автомобильной дороги на всём её протяжении

Таблица 1

№	Параметр	Характеристика
1	Наименование автомобильной дороги	Ольховка - Кулики
2	Идентификационный номер автомобильной дороги	57-246-ОП-МР-57Н-073
3	Кадастровый номер	59:32:0000000:9279
4	Значение	местное
5	Категория	V
6	Протяженность	4,215 км
7	Начальная точка	ПК 0+000 Примыкание к улице Солнечная в д. Ольховка
8	Конечная точка	ПК 4+215
9	Населенные пункты, по территории которых проходит автомобильная дорога с указанием километража (пикетажа) начальной и конечной точки	д. Ольховка д. Ванькино
10	Характер движения	двустороннее
11	Расчетная скорость движения	40 км/ч в населенном пункте; 90 км/ч вне границ населенного пункта
12	Пропускная способность	200-1000 авт/сут
13	Наличие линий движения общественного транспорта	-
14	Наличие существующих остановочных пунктов общественного пассажирского транспорта	-
15	Наличие проектируемых остановочных пунктов общественного пассажирского транспорта	-

Параметры части автомобильной дороги, расположенной в границах
д. Ольховка

Таблица 2

№	Параметр	Характеристика
1	Категория	основная улица (V)
2	Количество полос движения	2
3	Ширина полосы движения	2,75 м
4	Ширина проезжей части	5,5 м

№	Параметр	Характеристика
5	Наличие обочин	по обеим сторонам проезжей части
6	Ширина обочин	1 м
7	Наличие тротуара	-
8	Ширина пешеходной части	-
9	Тип дорожной одежды	переходный
10	Покрытие	щебень
11	Ширина полосы отвода	не менее 19 м
12	Ширина придорожной полосы	не устанавливается

Параметры части автомобильной дороги, расположенной в границах
д. Ванькино

Таблица 3

№	Параметр	Характеристика
1	Категория	основная улица (V)
2	Количество полос движения	2
3	Ширина полосы движения	2,75 м
4	Ширина проезжей части	5,5 м
5	Наличие обочин	по обеим сторонам проезжей части
6	Ширина обочин	1 м
7	Наличие тротуара	-
8	Ширина пешеходной части	-
9	Тип дорожной одежды	переходный
10	Покрытие	щебень
11	Ширина полосы отвода	не менее 8,5 м
12	Ширина придорожной полосы	не устанавливается
13	Наличие линий движения общественного транспорта	-
14	Наличие существующих остановочных пунктов общественного пассажирского транспорта	-
15	Наличие проектируемых остановочных пунктов общественного пассажирского транспорта	-

Параметры линейного объекта части автомобильной дороги,
расположенной вне границ населенных пунктов

Таблица 4

№	Параметр	Характеристика
1	Категория	V

№	Параметр	Характеристика
2	Количество полос движения	2
3	Ширина полосы движения	2,75 м
4	Ширина проезжей части	5,5 м
5	Наличие обочин	по обеим сторонам проезжей части
6	Ширина обочин	1 м
7	Наличие тротуара	-
8	Ширина пешеходной части	-
9	Тип дорожной одежды	переходный
10	Покрытие	щебень
11	Ширина полосы отвода	не менее 9,5 м
12	Ширина придорожной полосы	25 м

Линейные объекты, подлежащие реконструкции в связи с изменением их местоположения в границах проектирования отсутствуют.

2. Перечень субъектов Российской Федерации, перечень муниципальных районов, городских округов в составе субъектов Российской Федерации, перечень поселений, населенных пунктов, внутригородских территорий городов федерального значения, на территориях которых установлена зона планируемого размещения линейных объектов.

Зона планируемого размещения линейного объекта автомобильная дорога местного значения V технической категории Ольховка - Кулики расположена на территории д. Ольховка, д. Ванькино Пермского муниципального округа Пермского края, а также на территории вне границ населенных пунктов Пермского муниципального округа Пермского края.

3. Перечень координат характерных точек границ зон планируемого размещения линейных объектов.

Таблица 5

Обозначение характерных точек	Координаты, м	
	X	Y
1	2	3
1	507919.29	2204390.68
2	507940.13	2204392.09
3	507938.77	2204428.09
4	507938.04	2204447.30

5	507937.49	2204474.74
6	507936.37	2204529.91
7	507936.00	2204548.37
8	507934.66	2204615.11
9	507934.41	2204627.04
10	507934.21	2204637.04
11	507931.95	2204665.99
12	507929.89	2204692.35
13	507931.45	2204694.25
14	507918.27	2204732.30
15	507938.09	2204740.37
16	507955.17	2204745.80
17	507966.95	2204757.63
18	508001.15	2204806.12
19	508015.11	2204826.01
20	508022.12	2204835.95
21	508031.72	2204849.69
22	508033.70	2204851.62
23	508040.69	2204861.97
24	508060.68	2204889.87
25	508059.81	2204890.84
26	508061.65	2204893.61
27	508074.56	2204913.00
28	508077.27	2204917.06
29	508081.51	2204923.90
30	508099.52	2204950.93
31	508103.68	2204957.17
32	508106.62	2204961.43
33	508107.16	2204963.79
34	508129.43	2204997.26
35	508133.17	2205002.32
36	508153.92	2205032.11
37	508155.45	2205034.41
38	508177.66	2205045.43
39	508201.53	2205042.65
40	508208.37	2205037.87
41	508220.56	2205028.00
42	508232.89	2205019.15
43	508234.16	2205018.41
44	508239.60	2205015.26
45	508253.96	2205009.88
46	508262.45	2205008.09
47	508264.52	2205007.66
48	508273.80	2205007.26
49	508284.49	2205008.08
50	508288.80	2205008.80

51	508328.39	2205015.34
52	508339.06	2205017.10
53	508347.41	2205018.48
54	508362.25	2205018.78
55	508374.16	2205018.44
56	508379.28	2205017.92
57	508379.28	2205017.92
58	508406.06	2205015.21
59	508422.11	2205013.58
60	508435.53	2205013.59
61	508445.91	2205014.21
62	508446.29	2205014.24
63	508481.26	2205017.35
64	508501.41	2205025.35
65	508600.53	2205077.45
66	508618.43	2205087.56
67	508652.67	2205095.16
68	508662.86	2205097.66
69	508670.98	2205099.19
70	508675.57	2205098.34
71	508677.98	2205098.99
72	508691.21	2205104.28
73	508700.59	2205108.93
74	508725.95	2205121.84
75	508729.41	2205123.85
76	508732.67	2205126.73
77	508748.28	2205141.91
78	508761.49	2205161.74
79	508766.60	2205176.00
80	508769.80	2205187.32
81	508775.97	2205202.46
82	508787.16	2205216.51
83	508809.85	2205236.88
84	508826.34	2205248.06
85	508856.20	2205264.85
86	508887.32	2205279.34
87	508901.19	2205286.82
88	508912.90	2205293.85
89	508930.50	2205307.00
90	508937.96	2205313.71
91	508992.64	2205383.86
92	509005.14	2205398.90
93	509015.91	2205410.31
94	509029.51	2205423.58
95	509050.20	2205437.61
96	509084.53	2205461.59

97	509101.12	2205476.32
98	509129.17	2205509.66
99	509188.72	2205567.14
100	509197.96	2205576.49
101	509210.83	2205589.51
102	509221.20	2205600.01
103	509225.02	2205603.87
104	509234.07	2205613.03
105	509238.23	2205617.23
106	509241.63	2205620.67
107	509266.18	2205645.51
108	509283.99	2205663.53
109	509298.24	2205676.92
110	509312.44	2205687.93
111	509327.16	2205697.68
112	509359.26	2205712.97
113	509363.61	2205715.80
114	509372.16	2205724.13
115	509396.44	2205760.56
116	509403.98	2205767.77
117	509423.04	2205780.89
118	509488.01	2205814.09
119	509509.60	2205831.80
120	509526.56	2205841.23
121	509539.66	2205848.51
122	509568.79	2205864.71
123	509597.92	2205880.93
124	509627.04	2205897.14
125	509640.15	2205904.43
126	509675.10	2205923.87
127	509710.06	2205943.33
128	509723.17	2205950.63
129	509758.20	2205970.12
130	509794.27	2205987.42
131	509807.80	2205993.91
132	509831.13	2206005.10
133	509854.46	2206016.29
134	509867.98	2206022.78
135	509897.20	2206036.80
136	509905.94	2206036.13
137	509952.00	2206032.60
138	509961.30	2206031.90
139	509967.80	2206034.33
140	510005.41	2206048.43
141	510035.85	2206080.34
142	510063.99	2206105.82

143	510137.19	2206161.05
144	510161.62	2206187.86
145	510171.80	2206197.71
146	510188.31	2206211.05
147	510210.75	2206228.09
148	510220.32	2206236.06
149	510234.55	2206252.18
150	510245.28	2206266.61
151	510269.02	2206298.78
152	510349.22	2206387.16
153	510377.54	2206420.62
154	510432.45	2206487.27
155	510466.10	2206534.29
156	510515.99	2206601.71
157	510545.56	2206639.53
158	510568.08	2206670.13
159	510578.66	2206682.11
160	510590.58	2206705.24
161	510616.15	2206735.93
162	510652.27	2206776.49
163	510684.06	2206811.80
164	510705.03	2206834.38
165	510714.32	2206851.54
166	510731.38	2206870.04
167	510727.26	2206882.26
168	510727.07	2206882.83
169	510725.54	2206887.39
170	510724.64	2206890.04
171	510713.73	2206908.12
172	510712.93	2206909.44
173	510699.31	2206931.58
174	510682.95	2206957.81
175	510674.92	2206971.02
176	510674.26	2206972.36
177	510671.71	2206977.54
178	510671.46	2206978.05
179	510669.81	2206981.40
180	510665.50	2206992.27
181	510665.55	2207007.80
182	510658.01	2207001.69
183	510654.91	2206978.41
184	510704.27	2206858.61
185	510696.38	2206837.77
186	510603.70	2206734.26
187	510595.01	2206723.31
188	510571.13	2206691.59

189	510565.24	2206683.77
190	510541.20	2206651.81
191	510518.48	2206623.49
192	510511.38	2206614.64
193	510453.96	2206539.20
194	510433.25	2206520.23
195	510405.68	2206488.86
196	510389.66	2206470.64
197	510383.53	2206459.83
198	510362.70	2206423.10
199	510336.89	2206391.64
200	510261.49	2206302.22
201	510224.66	2206252.06
202	510182.81	2206217.41
203	510161.91	2206202.87
204	510135.89	2206175.04
205	510119.15	2206160.25
206	509995.87	2206063.35
207	509986.09	2206056.11
208	509972.53	2206049.51
209	509962.60	2206048.42
210	509944.05	2206054.58
211	509934.12	2206056.11
212	509924.85	2206055.74
213	509896.36	2206049.80
214	509833.75	2206031.68
215	509811.57	2206021.90
216	509800.41	2206015.23
217	509776.33	2206000.90
218	509722.10	2205962.49
219	509713.91	2205956.67
220	509704.29	2205951.92
221	509694.96	2205951.02
222	509685.17	2205950.80
223	509673.82	2205949.73
224	509662.64	2205947.25
225	509645.02	2205941.96
226	509627.27	2205933.05
227	509611.76	2205923.77
228	509595.81	2205912.10
229	509567.48	2205888.19
230	509555.95	2205880.79
231	509513.63	2205859.78
232	509502.47	2205853.04
233	509466.88	2205824.84
234	509399.56	2205778.50

235	509389.70	2205770.31
236	509381.15	2205759.32
237	509364.91	2205732.69
238	509356.94	2205725.26
239	509347.88	2205720.48
240	509329.40	2205713.01
241	509313.20	2205703.17
242	509301.29	2205694.47
243	509289.51	2205682.97
244	509264.28	2205657.54
245	509239.32	2205632.37
246	509235.92	2205628.94
247	509230.26	2205623.23
248	509221.49	2205614.38
249	509217.38	2205610.24
250	509207.00	2205599.77
251	509194.12	2205586.79
252	509181.71	2205574.28
253	509121.85	2205516.49
254	509093.90	2205483.28
255	509086.35	2205476.38
256	509042.55	2205445.70
257	509016.50	2205425.64
258	508997.71	2205406.99
259	508961.06	2205362.99
260	508941.19	2205335.75
261	508934.87	2205328.99
262	508931.59	2205325.56
263	508913.18	2205307.75
264	508910.95	2205305.71
265	508908.72	2205303.74
266	508896.40	2205296.53
267	508881.04	2205288.75
268	508850.36	2205275.15
269	508819.09	2205257.78
270	508804.19	2205247.11
271	508790.58	2205234.85
272	508772.79	2205216.66
273	508769.41	2205210.48
274	508741.86	2205160.38
275	508736.11	2205148.75
276	508729.36	2205141.22
277	508720.78	2205134.51
278	508711.79	2205128.17
279	508702.90	2205123.58
280	508683.55	2205114.76

281	508670.37	2205111.88
282	508648.10	2205108.66
283	508624.74	2205103.99
284	508603.01	2205095.83
285	508500.00	2205040.89
286	508478.46	2205031.69
287	508470.41	2205028.90
288	508464.25	2205026.76
289	508456.45	2205025.48
290	508448.49	2205024.69
291	508435.00	2205024.80
292	508387.20	2205029.85
293	508355.15	2205030.11
294	508348.38	2205030.09
295	508340.20	2205029.08
296	508327.12	2205026.92
297	508302.93	2205021.78
298	508282.47	2205018.72
299	508264.36	2205018.27
300	508253.20	2205020.56
301	508246.00	2205024.03
302	508237.12	2205030.59
303	508207.90	2205054.78
304	508191.56	2205063.61
305	508182.88	2205068.23
306	508171.59	2205058.71
307	508147.30	2205038.76
308	508134.26	2205023.70
309	508107.57	2204989.03
310	508104.58	2204984.82
311	508101.98	2204980.33
312	508077.88	2204944.28
313	508062.48	2204921.88
314	508061.86	2204920.95
315	508059.63	2204917.62
316	508050.79	2204904.37
317	508039.61	2204887.62
318	508038.72	2204886.28
319	508034.21	2204879.54
320	508028.56	2204871.06
321	508017.96	2204855.18
322	507995.82	2204822.01
323	507976.33	2204792.80
324	507966.04	2204777.38
325	507961.03	2204771.91
326	507946.45	2204757.47

327	507938.92	2204752.72
328	507914.57	2204742.77
329	507906.03	2204739.52
330	507899.19	2204738.60
331	507886.88	2204734.51
332	507881.05	2204728.99
333	507888.83	2204716.05
334	507895.42	2204700.21
335	507899.26	2204690.00
336	507903.34	2204677.65
337	507905.82	2204666.88
338	507907.01	2204658.30
339	507908.49	2204644.48
340	507910.15	2204623.87
341	507910.13	2204587.85
342	507912.97	2204527.25
1	507919.29	2204390.68

4. Предельные параметры разрешенного строительства, реконструкции объектов капитального строительства, входящих в состав линейных объектов в границах зон их планируемого размещения.

В соответствии с пунктом 3 части 4 статьи 36 Градостроительного кодекса Российской Федерации действие градостроительных регламентов не распространяется на земельные участки, предназначенные для размещения линейных объектов и (или) занятые линейными объектами. Таким образом, определение предельных параметров застройки территории осуществляется в отношении объектов капитального строительства, входящих в состав линейных объектов. В границах проектирования отсутствуют объекты капитального строительства, входящие в состав линейных объектов, для которых требуется определение предельных параметров разрешенного строительства.

5. Информация о необходимости осуществления мероприятий по защите сохраняемых объектов капитального строительства, существующих и строящихся на момент подготовки проекта планировки территории, а также объектов капитального строительства, планируемых к строительству в соответствии с ранее утвержденной документацией по планировке территории, от возможного негативного воздействия в связи с размещением линейного объекта.

Мероприятия по защите сохраняемых объектов капитального строительства, существующих и строящихся на момент подготовки проекта

планировки территории в зоне планируемого размещения линейного объекта, не предусматриваются в связи с тем, что в настоящее время данный объект не предусмотрен к реконструкции.

При возможной реконструкции линейного объекта, необходимо согласовать мероприятия с собственниками инженерных коммуникаций.

6. Информация о необходимости осуществления мероприятий по сохранению объектов культурного наследия от возможного негативного воздействия в связи с размещением линейных объектов.

Объекты культурного наследия в границах зоны планируемого размещения линейного объекта отсутствуют.

7. Информация о необходимости осуществления мероприятий по охране окружающей среды.

Для предотвращения негативных изменений и снижения неблагоприятного воздействия линейных объектов на окружающую природную среду и сохранения сложившейся экологической ситуации необходимо:

- рационально использовать природные объекты, соблюдать нормы и правила природоохранного законодательства;
- строго соблюдать технологию работ при реконструкции;
- не допускать нарушения прав других землепользователей, а также нанесения вреда здоровью людей, окружающей природной среде;
- не допускать ухудшения качества среды обитания объектов животного и растительного мира, а также нанесения ущерба хозяйственным и иным объектам;
- содержать в исправном состоянии хозяйственные сооружения и технические устройства;
- вести оперативный контроль экологического состояния территории;
- информировать в установленном порядке соответствующие органы государственной власти об аварийных и других чрезвычайных ситуациях, влияющих на состояние природной среды.

При проведении работ по реконструкции необходимо предусматривать следующие мероприятия:

- комплектация парка техники с силовыми установками, обеспечивающими минимальные удельные выбросы загрязняющих веществ в атмосферу, своевременное проведение профилактических осмотров и планово-предупредительного ремонта автостроительной техники и автотранспорта;

- осуществление запуска и прогрева двигателей транспортных средств и строительных машин по утвержденному графику с обязательной диагностикой выхлопа загрязняющих веществ;
- организация контроля за неисправностью топливных систем двигателей внутреннего сгорания и диагностирования их на допустимую степень выброса загрязняющих веществ в атмосферу;
- проведение технического обслуживания контроля за выбросами загрязняющих веществ от строительной техники и автотранспорта, немедленная регулировка двигателей;
- устройство подъездных путей с учетом требований по предотвращению повреждения древесно-кустарниковой растительности, максимально используя элементы существующей транспортной инфраструктуры территории;
- соблюдение твердых границ отвода земель во временное и постоянное пользование в соответствии с нормами, технологически необходимыми размерами;
- соблюдение правил выполнения сварочных работ и работ с пылящими строительными материалами и грунтами;
- запрещение сжигания автопокрышек, резинотехнических изделий, изоляции кабелей и пластиковых изделий, мусора;
- соблюдение правил противопожарной безопасности;
- образуемые отходы должны организовано собираться и транспортироваться специализированным предприятием, имеющим лицензию по обращению с отходами, по договору на полигон твердо бытовых отходов;
- запрещение сжигания и закапывания отходов в грунт;
- своевременное заключение договоров на вывоз, утилизацию и размещения отходов.

При условии соблюдения санитарно-гигиенических норм загрязнение окружающей среды будет маловероятно.

Основные меры при дальнейшей эксплуатации объекта должны быть направлены на обеспечение соблюдения требований технологических регламентов, что позволит обеспечить экологическую безопасность природной среды и населения.

8. Информация о необходимости осуществления мероприятий по защите территории от чрезвычайных ситуаций природного и техногенного характера, в том числе по обеспечению пожарной безопасности и гражданской обороне.

Мероприятия по защите территории от чрезвычайных ситуаций (далее – ЧС) природного и техногенного характера, проведения мероприятий по гражданской обороне (далее – ГО) и обеспечению пожарной безопасности:

- вопросы инженерно-технических мероприятий ГО и ЧС по обеспечению устойчивой междугородной связи по кабельным и радиорелейным линиям, а также телефонной связи должны разрабатываться специализированными проектными организациями и ведомствами Министерства связи Российской Федерации.

- оповещение и информирование населения по сигналам ГО осуществляется на основании решения начальника гражданской обороны области, оперативной дежурной сменой органа управления ГО и ЧС одновременно по автоматизированной системе централизованного оповещения с помощью дистанционно управляемых электросирен (предупредительный сигнал «Внимание всем»), а также с использованием действующих сетей проводного вещания, радиовещания и телевидения независимо от ведомственной принадлежности и формы собственности, в соответствии с требованиями постановления Правительства РФ от 01 марта 1993 г. № 177 «Об утверждении Положения о порядке использования действующих радиовещательных и телевизионных станций для оповещения и информирования населения РФ в чрезвычайных ситуациях мирного и военного времени». Для привлечения внимания населения перед передачей речевой информации проводится включение электросирен и других сигнальных средств, что означает подачу предупредительного сигнала «Внимание всем».

- по этому сигналу население и обслуживающий персонал объектов (организаций) обязаны включить абонентские устройства проводного вещания, радиоприемники и телевизионные приемники для прослушивания экстренного сообщения.

В соответствии с постановлением Правительства Российской Федерации от 16 августа 2016 г. № 804дсп «Об утверждении Правил отнесения организаций к категориям по ГО в зависимости от роли в экономике государства или влияния на безопасность населения», линейный объект является некатегорированным по ГО объектом.

Согласно приказу Минстроя России от 12 ноября 2014 г. № 705/пр «Об утверждении свода правил «Инженерно-технические мероприятия по гражданской обороне» Пермский край не попадает в зону светомаскировки, соответственно и линейный объект не находится в зоне обязательного проведения мероприятий по светомаскировке.

Территория, в границах которой расположен линейный объект, является территорией общего пользования, на которой отсутствуют промышленные предприятия. Территория не сейсмоопасная, карсты и провалы отсутствуют.

В соответствии с требованиями постановления Государственного комитета СССР по управлению качеством продукции и стандартам от 14 июня 1991 г. № 875 «Пожарная безопасность. Общие требования» (ГОСТ 12.1.004-91) пожарная безопасность проектируемых объектов обеспечивается: системой предотвращения пожара, системой противопожарной защиты, организационно - техническими мероприятиями.

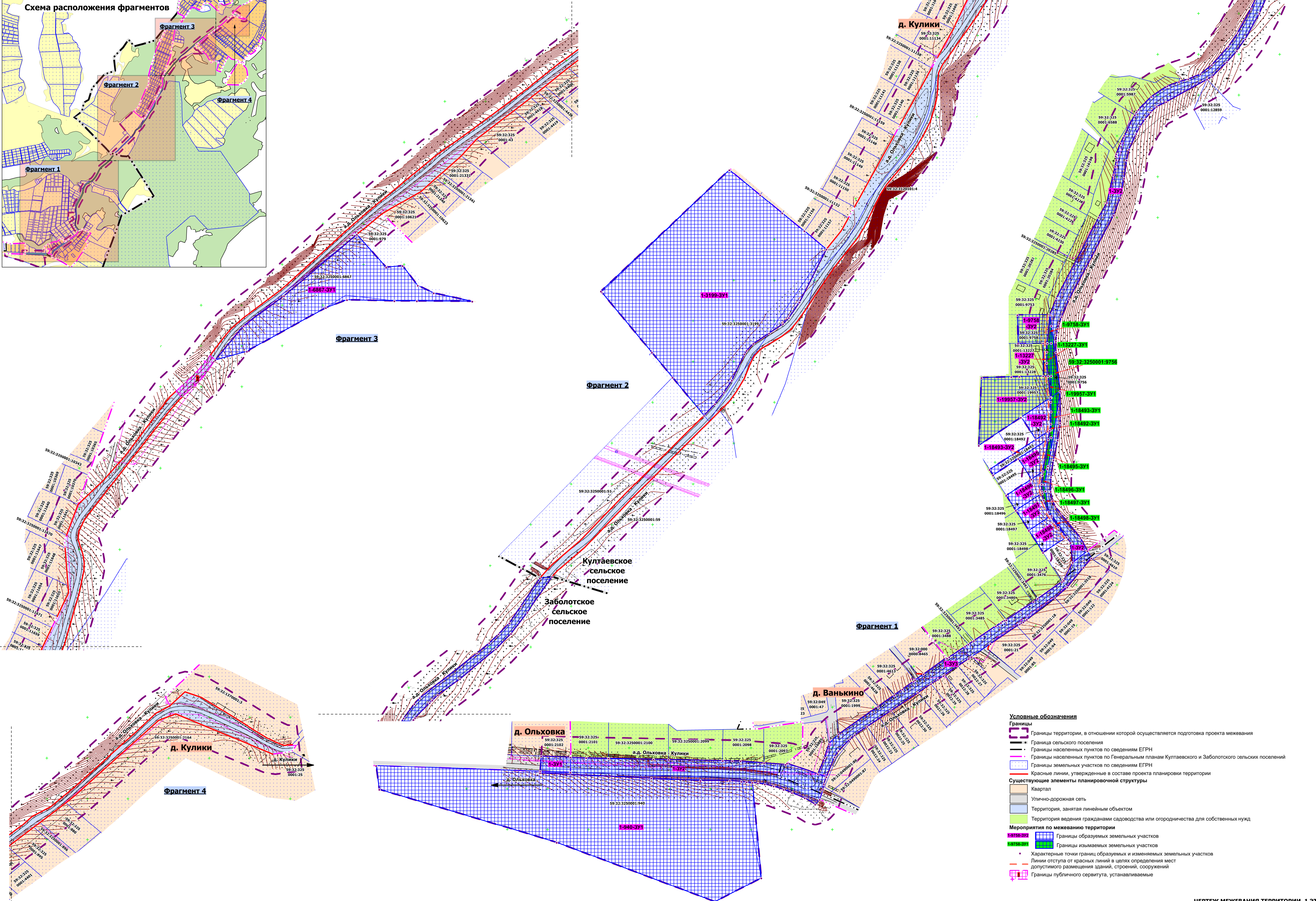
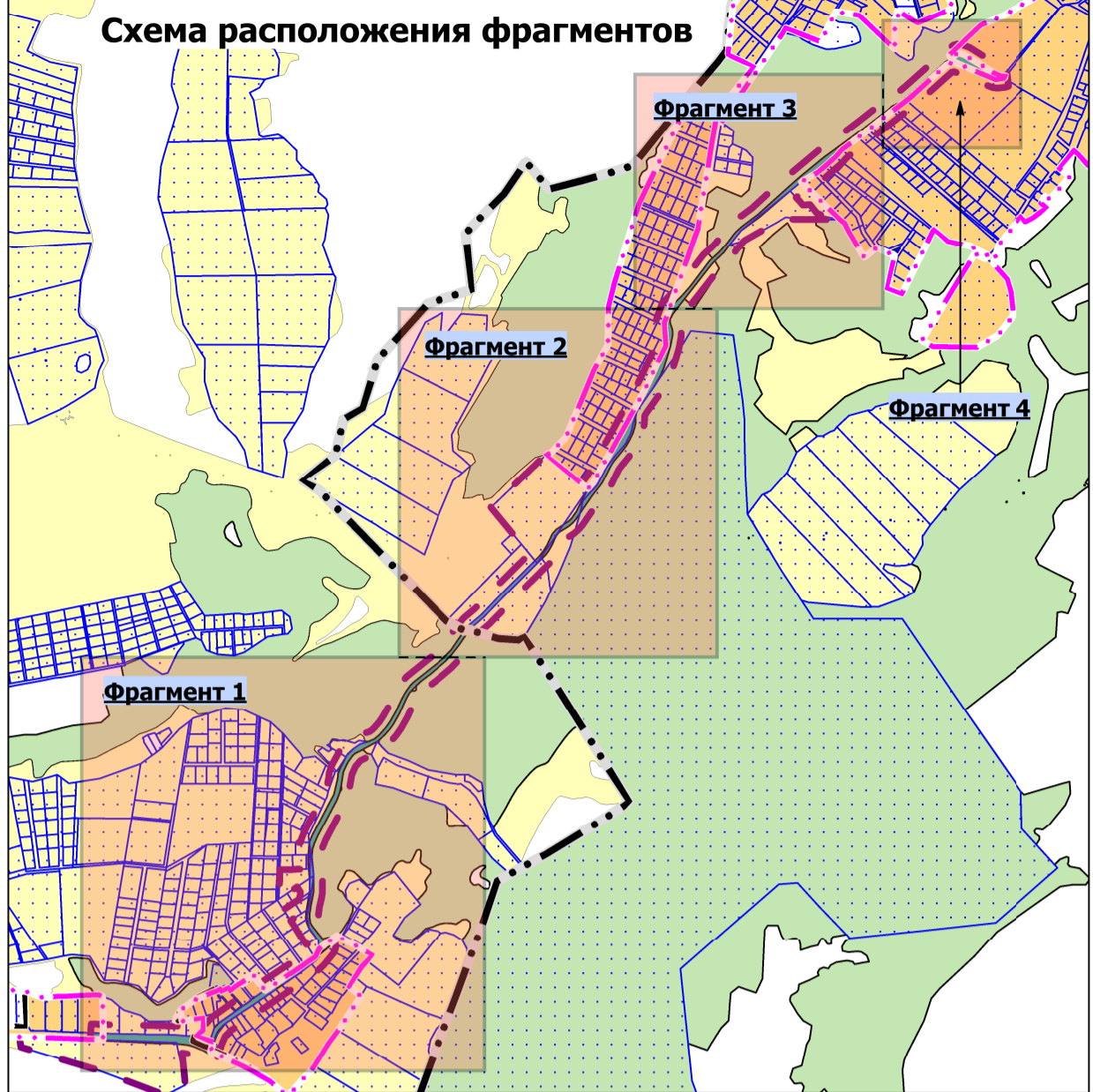
Приложение 2
к постановлению
администрации Пермского
муниципального района
от 13.12.2022 № СЭД-2022-299-
01-01-05.С-728

ПРОЕКТ
межевания части территории части территории Култаевского
и Заболотского сельских поселений Пермского муниципального района
Пермского края с целью размещения линейного объекта –
автомобильная дорога Ольховка – Кулики

ШИФР МК-49/22-2022-ПМТ

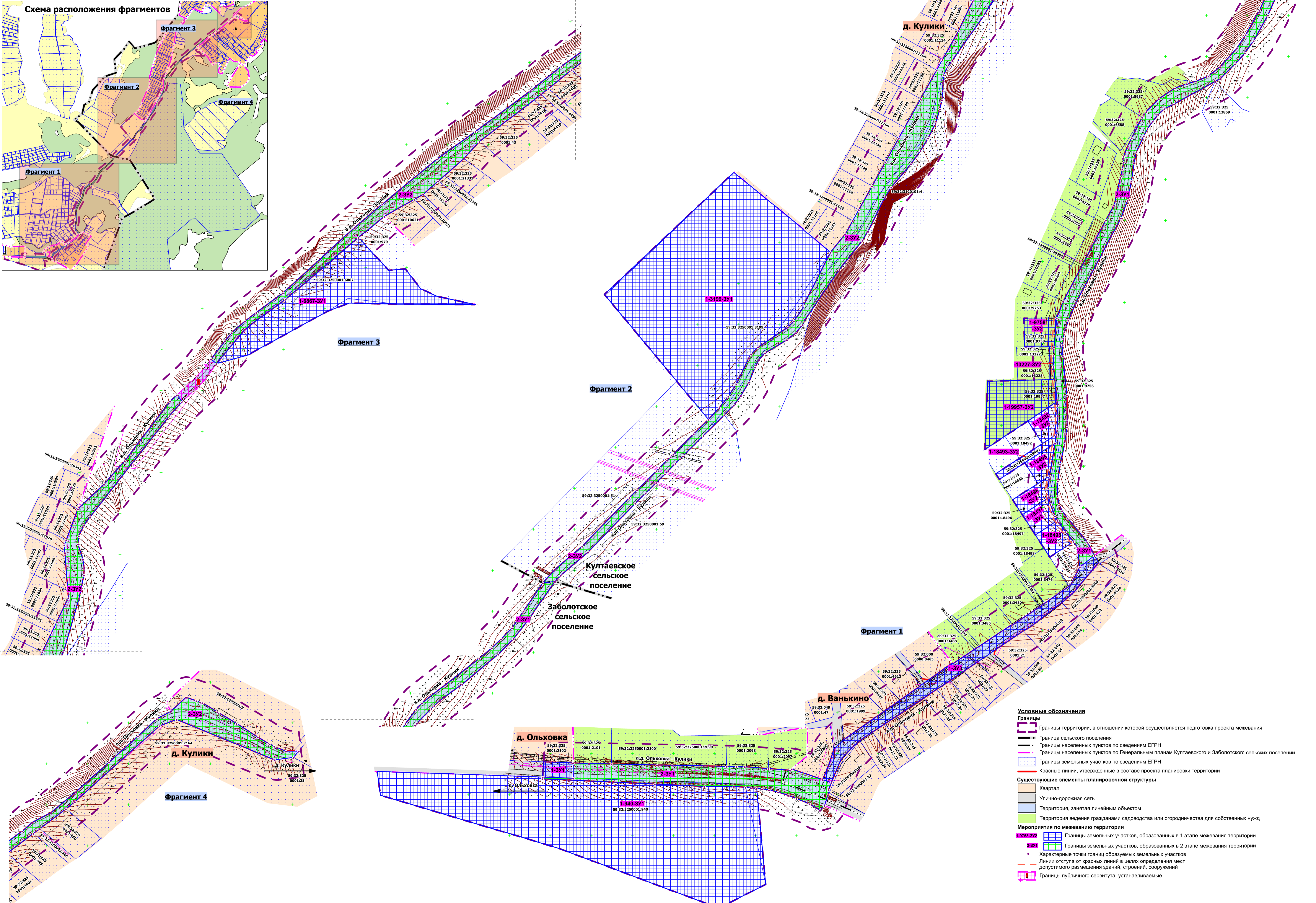
Состав проекта

Основная часть	
Раздел I	Чертежи межевания территории 1 этап
	Чертежи межевания территории 2 этап
Раздел II	Проект межевания территории. Текстовая часть



- Условные обозначения**
- Границы**
- Границы территории, в отношении которой осуществляется подготовка проекта межевания
 - Границы сельского поселения
 - Границы населенных пунктов по сведениям ЕГРН
 - Границы населенных пунктов по Генеральному плану Култаевского и Заболотского сельских поселений
 - Границы земельных участков по сведениям ЕГРН
 - Красные линии, утвержденные в составе проекта планировки территории
- Существующие элементы планировочной структуры**
- Квартал
 - Улично-дорожная сеть
 - Территория, занятая линейным объектом
 - Территория ведения гражданами садоводства или огородничества для собственных нужд
- Мероприятия по межеванию территории**
- Границы образуемых земельных участков
 - Границы изымаемых земельных участков
 - Характерные точки границ образуемых и изменяемых земельных участков
 - Линии отступа от красных линий в целях определения мест допустимого размещения зданий, строений, сооружений
 - Границы публичного сервитута, устанавливаемые

Проект планировки и проект межевания части территории Култаевского и Заболотского сельских поселений Пермского муниципального района Пермского края с целью размещения линейного объекта - автомобильная дорога Ольховка - Кулики
ЧЕРТЕЖ МЕЖЕВАНИЯ ТЕРРИТОРИИ. 2 ЭТАП
М 1:2000



- Условные обозначения**
- Границы**
- Границы территории, в отношении которой осуществляется подготовка проекта межевания
 - Граница сельского поселения
 - Границы населенных пунктов по сведениям ЕГРН
 - Границы населенных пунктов по Генеральным планам Култаевского и Заболотского сельских поселений
 - Границы земельных участков по сведениям ЕГРН
 - Красные линии, утвержденные в составе проекта планировки территории
- Существующие элементы планировочной структуры**
- Квартал
 - Улично-дорожная сеть
 - Территория, занятая линейным объектом
 - Территория ведения гражданами садоводства или огородничества для собственных нужд
- Мероприятия по межеванию территории**
- Границы земельных участков, образованных в 1 этапе межевания территории
 - Границы земельных участков, образованных в 2 этапе межевания территории
 - Характерные точки границ образуемых земельных участков
 - Линии отступа от красных линий в целях определения мест допустимого размещения зданий, строений, сооружений
 - Границы публичного сервитута, устанавливаемые

Раздел II. Текстовая часть.

1. Перечень и сведения о площади образуемых и изменяемых земельных участков, способы их образования. Виды разрешенного использования образуемых земельных участков

Таблица 1

№ на чертеже	Этап межевания	Кадастровый номер земельного участка, из которого образуются земельные участки	Вид разрешенного использования земельного участка	Категория земель	Площадь земельного участка по проекту, кв. м	Способ образования	Сведения об отнесении (не отнесении) образуемого земельного участка к территории общего пользования (ТОП)	Необходимость изъятия для муниципальных нужд
1	2	3	4	5	6	7	8	9
1-18498-ЗУ1	1	59:32:3250001:18498	автомобильный транспорт (7.2.1)	земли промышленности, энергетики, транспорта, связи, радиовещания, телевидения, информатики, земли для обеспечения космической деятельности, земли обороны, безопасности и земли иного специального назначения	29	раздел земельного участка с к.н. 59:32:3250001:18498	отнесен к ТОП	требуется изъятие
1-18498-ЗУ2	1	59:32:3250001:18498	вид разрешенного использования проектом	земли сельскохозяйственного назначения	1063		-	-

			межевания территории не устанавливается					
1-18497-ЗУ1	1	59:32:3250001:18497	автомобильный транспорт (7.2.1)	земли промышленности, энергетики, транспорта, связи, радиовещания, телевидения, информатики, земли для обеспечения космической деятельности, земли обороны, безопасности и земли иного специального назначения	77	раздел земельного участка с к.н. 59:32:3250001:18497	отнесен к ТОП	требуется изъятие
1-18497-ЗУ2	1	59:32:3250001:18497	вид разрешенного использования проектом межевания территории не устанавливается	земли сельскохозяйственного назначения	1015		-	-
1-18496-ЗУ1	1	59:32:3250001:18496	автомобильный транспорт (7.2.1)	земли промышленности, энергетики, транспорта, связи, радиовещания, телевидения, информатики, земли для обеспечения космической деятельности, земли обороны, безопасности и земли иного специального назначения	108	раздел земельного участка с к.н. 59:32:3250001:18496	отнесен к ТОП	требуется изъятие

1-18496-3У2	1	59:32:3250001:18496	вид разрешенного использования проектом межевания территории не устанавливается	земли сельскохозяйственного назначения	988		-	-
1-18495-3У1	1	59:32:3250001:18495	автомобильный транспорт (7.2.1)	земли промышленности, энергетики, транспорта, связи, радиовещания, телевидения, информатики, земли для обеспечения космической деятельности, земли обороны, безопасности и земли иного специального назначения	194	раздел земельного участка с к.н. 59:32:3250001:18495	отнесен к ТОП	требуется изъятие
1-18495-3У2	1	59:32:3250001:18495	вид разрешенного использования проектом межевания территории не устанавливается	земли сельскохозяйственного назначения	902		-	-
1-18493-3У1	1	59:32:3250001:18493	автомобильный транспорт (7.2.1)	земли промышленности, энергетики, транспорта, связи, радиовещания, телевидения, информатики, земли для обеспечения космической деятельности, земли	377	раздел земельного участка с к.н. 59:32:3250001:18493	отнесен к ТОП	требуется изъятие

				обороны, безопасности и земли иного специального назначения				
1-18493- ЗУ2	1	59:32:3250001 :18493	вид разрешенного использования проектом межевания территории не устанавливается	земли сельскохозяйственного назначения	675		-	-
1-18492- ЗУ1	1	59:32:3250001 :18492	автомобильный транспорт (7.2.1)	земли промышленности, энергетики, транспорта, связи, радиовещания, телевидения, информатики, земли для обеспечения космической деятельности, земли обороны, безопасности и земли иного специального назначения	20	раздел земельного участка с к.н. 59:32:3250001 :18492	отнесен к ТОП	требуется изъятие
1-18492- ЗУ2	1	59:32:3250001 :18492	вид разрешенного использования проектом межевания территории не устанавливается	земли сельскохозяйственного назначения	1076		-	-
1-19957- ЗУ1	1	59:32:3250001 :19957	автомобильный транспорт (7.2.1)	земли промышленности, энергетики, транспорта, связи, радиовещания, телевидения,	64	раздел земельного участка с к.н. 59:32:3250001 :19957	отнесен к ТОП	требуется изъятие

				информатики, земли для обеспечения космической деятельности, земли обороны, безопасности и земли иного специального назначения				
1-19957-3У2	1	59:32:3250001:19957	вид разрешенного использования проектом межевания территории не устанавливается	земли сельскохозяйственного назначения	4668		-	-
1-13227-3У1	1	59:32:3250001:13227	автомобильный транспорт (7.2.1)	земли промышленности, энергетики, транспорта, связи, радиовещания, телевидения, информатики, земли для обеспечения космической деятельности, земли обороны, безопасности и земли иного специального назначения	201	раздел земельного участка с к.н. 59:32:3250001:13227	отнесен к ТОП	требуется изъятие
1-13227-3У2	1	59:32:3250001:13227	вид разрешенного использования проектом межевания территории не устанавливается	земли сельскохозяйственного назначения	199		-	-

1-9758-ЗУ1	1	59:32:3250001:9758	автомобильный транспорт (7.2.1)	земли промышленности, энергетики, транспорта, связи, радиовещания, телевидения, информатики, земли для обеспечения космической деятельности, земли обороны, безопасности и земли иного специального назначения	104	раздел земельного участка с к.н. 59:32:3250001:9758	отнесен к ТОП	требуется изъятие
1-9758-ЗУ2	1	59:32:3250001:9758	вид разрешенного использования проектом межевания территории не устанавливается	земли сельскохозяйственного назначения	1329		-	-
1-940-ЗУ1	1	59:32:3250001:940	вид разрешенного использования проектом межевания территории не устанавливается	земли сельскохозяйственного назначения	42000	перераспределение земельного участка с к.н. 59:32:3250001:940 и земель, находящихся в муниципальной собственности	-	-
1-3199-ЗУ1	1	59:32:3250001:3199	вид разрешенного использования проектом межевания	земли сельскохозяйственного назначения	42000	перераспределение земельного участка с к.н. 59:32:3250001	-	-

			территории не устанавливается			:3199 и земель, находящихся в муниципальной собственности		
1-6867-ЗУ1	1	59:32:3250001:6867	вид разрешенного использования проектом межевания территории не устанавливается	земли сельскохозяйственного назначения	11788	перераспределение земельного участка с к.н. 59:32:3250001:6867 и земель, находящихся в муниципальной собственности	-	-
1-ЗУ1	1		улично-дорожная сеть (7.2.1)	земли населенных пунктов	688	из земель, находящихся в государственной или муниципальной собственности	отнесен к ТОП	
1-ЗУ2	1		автомобильный транспорт (7.2.1)	земли сельскохозяйственного назначения	19763	из земель, находящихся в государственной или муниципальной собственности	отнесен к ТОП	

1-ЗУ3	1		улично- дорожная сеть (7.2.1)	земли населенных пунктов	5746	из земель, находящихся в государственн ой или муниципально й собственности	отнесен к ТОП	
2-ЗУ1	2	1-9758-ЗУ1, 1-13227-ЗУ1, 1-19957-ЗУ1, 1-18493-ЗУ1, 1-18492-ЗУ1, 1-18495-ЗУ1, 1-18496-ЗУ1, 1-18496-ЗУ1, 1-18497-ЗУ1, 1-18498-ЗУ1, 1-ЗУ2, 59:32:3250001 :9756	автомобильный транспорт (7.2.1)	земли промышленности, энергетики, транспорта, связи, радиовещания, телевидения, информатики, земли для обеспечения космической деятельности, земли обороны, безопасности и земли иного специального назначения	21419	объединение земельных участков с условными номерами 1- 9758-ЗУ1, 1- 13227-ЗУ1, 1- 19957-ЗУ1, 1- 18493-ЗУ1, 1- 18492-ЗУ1, 1- 18495-ЗУ1, 1- 18496-ЗУ1, 1- 18496-ЗУ1, 1- 18497-ЗУ1, 1- 18498-ЗУ1, 1- ЗУ2, образованных в результате 1 этапа межевания и земельного участка с кадастровым номером 59:32:3250001 :9756	отнесен к ТОП	-
2-ЗУ2	2		автомобильный транспорт (7.2.1)	земли промышленности,	32747	из земель, находящихся	отнесен к ТОП	

				энергетики, транспорта, связи, радиовещания, телевидения, информатики, земли для обеспечения космической деятельности, земли обороны, безопасности и земли иного специального назначения		в государственной или муниципальной собственности		
--	--	--	--	--	--	---	--	--

2. Целевое назначение лесов, вид (виды) разрешенного использования лесного участка, количественные и качественные характеристики лесного участка, сведения о нахождении лесного участка в границах особо защитных участков лесов.

Таблица 2.1.

Сведения о целевом назначении и категориях защитных лесов

Целевое назначение лесов	Наименование лесничества, участкового лесничества	Номера кварталов или их частей	Площадь, га
Защитные леса, всего	-	-	0,4187
в том числе:	-	-	
Ценные леса, всего	-	-	0,3587
в том числе:	-	-	
запретные полосы лесов, расположенные вдоль водных объектов	Пермское лесничество, Култаевское участковое лесничество	ч.кв. 66	0,06

Таблица 2.2.

Виды разрешенного использования лесов на лесном участке

Виды разрешенного использования лесов	Наименование лесничества, участкового лесничества	Номера кварталов или их частей	Площадь, га
Осуществление научно-исследовательской деятельности, образовательной деятельности	Пермское лесничество, Култаевское участковое лесничество	ч.кв. 66	0,06
Осуществление рекреационной деятельности	Пермское лесничество, Култаевское участковое лесничество	ч.кв. 66	0,06
Строительство и эксплуатация водохранилищ и иных искусственных водных объектов, а также гидротехнических сооружений, морских портов, морских терминалов, речных портов, причалов	Пермское лесничество, Култаевское участковое лесничество		0,06
Строительство, реконструкция, эксплуатация линейных объектов	Пермское лесничество, Култаевское участковое лесничество	ч.кв. 66	0,06
Осуществление религиозной деятельности	Пермское лесничество, Култаевское участковое лесничество	ч.кв. 66	0,06
Иные виды, определенные в соответствии с частью 2 статьи 6 Лесного кодекса	-	-	-

Изыскательские работы	Пермское лесничество, Култаевское участковое лесничество	ч.кв. 66	0,06
-----------------------	--	----------	------

Таблица 2.3.

Количественные и качественные характеристики лесного участка

Целевое назначение лесов	№ квартала	№ выдела	Состав насаждения или характеристика лесного участка при отсутствии насаждения	Площадь, га/запас древесины при наличии (куб.м)	В том числе по группам возраста древостоя (га/куб.м)			
					Молодняки	Средневозрастные	Приспевающие	Спелые и перестойные
Защитные леса								
в том числе:								
Ценные леса								
в том числе:								
запретные полосы лесов, расположенные вдоль водных объектов	66	ч. 10	6Е4П+Б	0,0600/350	-	-	-	0,0600/350

Таблица 2.4.

Сведения о наличии на лесном участке особо защитных участков лесов, особо охраняемых природных территорий, зон с особыми условиями использования территорий

Наименование участкового лесничества/урочища (при наличии)		№ квартала	Номера выделов	Виды ОЗУ, наименование ООПТ, виды зон с особыми условиями использования территорий	Общая площадь, га
ОСОБО ЗАЩИТНЫЕ УЧАСТКИ ЛЕСОВ (ОЗУ)					
Култаевское участковое лесничество		66	ч.10	Участки лесов вокруг сельских населенных пунктов и садовых обществ	0,06
				Итого	0,06
				Всего ОЗУ	0,06
ОСОБО ОХРАНЯЕМЫЕ ПРИРОДНЫЕ ТЕРРИТОРИИ (ООПТ)					
				Всего ООПТ	0,0
ЗОНЫ С ОСОБЫМИ УСЛОВИЯМИ ИСПОЛЬЗОВАНИЯ ТЕРРИТОРИЙ (ЗОУИТ)					
				Всего ЗОУИТ	0,0

3. Перечень кадастровых номеров существующих земельных участков, на которых линейный объект может быть размещен на условиях сервитута, публичного сервитута

Проектом межевания предусмотрено образование части земельного участка с кадастровым номером 59:32:0000000:389 с обременением его публичным сервитутом.

4. Перечень координат характерных точек образуемых земельных участков

1-940-3У1

Система координат МСК 59

Обозначение характерных точек	Координаты, м	
	X	Y
1	2	3
1	507928.49	2204188.87
2	507921.33	2204390.82
3	507919.30	2204390.69
4	507912.97	2204527.25
5	507910.13	2204587.85
6	507910.15	2204623.87
7	507909.01	2204638.08
8	507908.49	2204644.48
9	507907.72	2204651.69
10	507791.00	2204662.59
11	507761.78	2204605.57
12	507834.55	2204411.10
13	507899.38	2204192.83
1	507928.49	2204188.87

1-3У1

Система координат МСК 59

Обозначение характерных точек	Координаты, м	
	X	Y
1	2	3
1	507921.33	2204390.82
2	507940.14	2204392.09
3	507938.77	2204428.09
4	507920.01	2204427.99
1	507921.33	2204390.82

1-3У2

Система координат МСК 59

	Координаты, м

Обозначение характерных точек	X	Y
1	2	3
1	507914.57	2204742.77
2	507918.27	2204732.30
3	507931.45	2204694.25
4	507929.89	2204692.35
5	507931.95	2204665.99
6	507934.21	2204637.04
7	507934.41	2204627.04
8	507934.66	2204615.11
9	507936.00	2204548.37
10	507936.37	2204529.91
11	507937.49	2204474.74
12	507938.04	2204447.30
13	507938.77	2204428.09
14	507920.01	2204427.99
15	507921.33	2204390.82
16	507919.30	2204390.69
17	507912.97	2204527.25
18	507910.13	2204587.85
19	507910.15	2204623.87
20	507909.01	2204638.08
21	507908.49	2204644.48
22	507907.72	2204651.69
23	507907.01	2204658.30
24	507905.82	2204666.88
25	507903.34	2204677.65
26	507899.26	2204690.00
27	507895.42	2204700.21
28	507888.83	2204716.05
29	507881.05	2204728.99
30	507886.88	2204734.51
31	507899.19	2204738.60
32	507906.03	2204739.52
1	507914.57	2204742.77
1	509086.35	2205476.38
2	509084.53	2205461.59
3	509050.20	2205437.61
4	509029.51	2205423.58
5	509015.91	2205410.31
6	509005.14	2205398.90
7	508992.64	2205383.86
8	508937.96	2205313.71
9	508930.50	2205307.00

10	508912.90	2205293.85
11	508901.19	2205286.82
12	508887.32	2205279.34
13	508856.20	2205264.85
14	508826.34	2205248.06
15	508809.85	2205236.88
16	508787.16	2205216.51
17	508775.97	2205202.46
18	508769.80	2205187.32
19	508766.60	2205176.00
20	508761.49	2205161.74
21	508748.28	2205141.91
22	508732.67	2205126.73
23	508729.42	2205123.85
24	508725.88	2205121.75
25	508700.59	2205108.93
26	508691.20	2205104.28
27	508677.98	2205098.99
28	508675.57	2205098.34
29	508670.98	2205099.19
30	508662.86	2205097.66
31	508652.67	2205095.16
32	508618.43	2205087.56
33	508600.53	2205077.45
34	508501.41	2205025.35
35	508481.26	2205017.35
36	508467.52	2205019.18
37	508387.20	2205029.85
38	508315.66	2205018.89
39	508295.57	2205014.89
40	508292.33	2205014.25
41	508273.16	2205010.44
42	508264.87	2205011.83
43	508239.65	2205016.04
44	508234.81	2205019.42
45	508208.37	2205037.87
46	508201.53	2205042.65
47	508177.66	2205045.43
48	508191.56	2205063.62
49	508207.90	2205054.78
50	508237.12	2205030.59
51	508246.00	2205024.03
52	508253.20	2205020.56
53	508264.36	2205018.27
54	508282.47	2205018.72
55	508302.93	2205021.78

56	508327.12	2205026.92
57	508340.20	2205029.08
58	508348.38	2205030.09
59	508355.15	2205030.11
60	508387.20	2205029.85
61	508435.01	2205024.80
62	508448.49	2205024.69
63	508456.45	2205025.48
64	508464.25	2205026.76
65	508470.41	2205028.90
66	508478.46	2205031.69
67	508500.00	2205040.89
68	508603.01	2205095.83
69	508624.74	2205103.99
70	508648.10	2205108.66
71	508670.37	2205111.88
72	508683.55	2205114.76
73	508702.90	2205123.58
74	508711.79	2205128.17
75	508720.78	2205134.51
76	508729.36	2205141.22
77	508736.11	2205148.75
78	508741.86	2205160.38
79	508769.41	2205210.48
80	508772.79	2205216.66
81	508790.58	2205234.85
82	508804.19	2205247.11
83	508819.09	2205257.78
84	508850.36	2205275.15
85	508881.04	2205288.75
86	508896.40	2205296.53
87	508908.72	2205303.74
88	508910.95	2205305.71
89	508913.18	2205307.75
90	508931.59	2205325.56
91	508934.87	2205328.99
92	508941.19	2205335.75
93	508961.06	2205362.99
94	508997.71	2205406.99
95	509016.50	2205425.64
96	509042.55	2205445.70
1	509086.35	2205476.38

1-3УЗ

Система координат МСК 59

	Координаты, м
--	---------------

Обозначение характерных точек	X	Y
1	2	3
1	507918.27	2204732.30
2	507938.09	2204740.37
3	507955.17	2204745.80
4	507966.95	2204757.63
5	508001.15	2204806.12
6	508015.11	2204826.01
7	508022.12	2204835.95
8	508031.72	2204849.69
9	508033.70	2204851.62
10	508040.69	2204861.97
11	508060.68	2204889.87
12	508059.81	2204890.84
13	508061.65	2204893.61
14	508074.56	2204913.00
15	508077.27	2204917.06
16	508081.51	2204923.90
17	508099.52	2204950.93
18	508103.68	2204957.17
19	508106.62	2204961.43
20	508107.16	2204963.79
21	508129.43	2204997.26
22	508133.17	2205002.32
23	508153.92	2205032.11
24	508155.45	2205034.41
25	508177.66	2205045.43
26	508191.56	2205063.62
27	508182.88	2205068.23
28	508171.59	2205058.71
29	508147.30	2205038.76
30	508134.26	2205023.70
31	508107.57	2204989.03
32	508104.58	2204984.82
33	508101.98	2204980.33
34	508077.88	2204944.28
35	508062.48	2204921.88
36	508061.86	2204920.95
37	508059.63	2204917.62
38	508050.79	2204904.37
39	508039.61	2204887.62
40	508038.72	2204886.28
41	508034.21	2204879.54
42	508028.56	2204871.06

43	508017.96	2204855.18
44	507995.82	2204822.01
45	507976.33	2204792.80
46	507966.04	2204777.38
47	507961.03	2204771.91
48	507946.45	2204757.47
49	507938.92	2204752.72
50	507914.57	2204742.77
1	507918.27	2204732.30

1-18498-3У1

Система координат МСК 59

Обозначение характерных точек	Координаты, м	
	X	Y
1	2	3
1	508208.37	2205037.87
2	508220.57	2205028.00
3	508232.90	2205019.15
4	508234.16	2205018.42
5	508234.81	2205019.42
1	508208.37	2205037.87

1-18498-3У2

Система координат МСК 59

Обозначение характерных точек	Координаты, м	
	X	Y
1	2	3
1	508216.69	2204991.45
2	508234.16	2205018.42
3	508232.90	2205019.15
4	508220.57	2205028.00
5	508208.37	2205037.87
6	508189.65	2205008.97
1	508216.69	2204991.45

1-18497-3У1

Система координат МСК 59

Обозначение характерных точек	Координаты, м	
	X	Y
1	2	3
1	508234.16	2205018.42
2	508239.60	2205015.26
3	508253.96	2205009.88
4	508262.45	2205008.10
5	508264.87	2205011.83
6	508239.65	2205016.04

7	508234.81	2205019.42
1	508234.16	2205018.42

1-18497-3У2

Система координат МСК 59

Обозначение характерных точек	Координаты, м	
	Х	У
1	2	3
1	508241.33	2204975.49
2	508262.45	2205008.10
3	508253.96	2205009.88
4	508239.60	2205015.26
5	508234.16	2205018.42
6	508216.69	2204991.45
1	508241.33	2204975.49

1-18496-3У1

Система координат МСК 59

Обозначение характерных точек	Координаты, м	
	Х	У
1	2	3
1	508288.80	2205008.79
2	508292.33	2205014.25
3	508273.16	2205010.44
4	508264.87	2205011.83
5	508262.45	2205008.10
6	508264.52	2205007.66
7	508273.81	2205007.25
8	508284.49	2205008.08
1	508288.80	2205008.79

1-18496-3У2

Система координат МСК 59

Обозначение характерных точек	Координаты, м	
	Х	У
1	2	3
1	508259.56	2204963.67
2	508279.61	2204994.62
3	508288.80	2205008.79
4	508284.49	2205008.08
5	508273.81	2205007.25
6	508264.52	2205007.66
7	508262.45	2205008.10
8	508241.33	2204975.49
1	508259.56	2204963.67

1-18495-3У1

Система координат МСК 59

Обозначение характерных точек	Координаты, м	
	X	Y
1	2	3
1	508288.80	2205008.79
2	508328.40	2205015.34
3	508330.69	2205018.89
4	508315.66	2205018.89
5	508295.57	2205014.89
6	508292.33	2205014.25
1	508288.80	2205008.79

1-18495-3У2

Система координат МСК 59

Обозначение характерных точек	Координаты, м	
	X	Y
1	2	3
1	508304.56	2204978.50
2	508328.40	2205015.34
3	508288.80	2205008.79
4	508279.61	2204994.62
1	508304.56	2204978.50

1-18493-3У1

Система координат МСК 59

Обозначение характерных точек	Координаты, м	
	X	Y
1	2	3
1	508328.40	2205015.34
2	508339.06	2205017.10
3	508340.22	2205018.90
4	508379.94	2205018.91
5	508387.20	2205029.85
6	508315.66	2205018.89
7	508330.69	2205018.89
1	508328.40	2205015.34

1-18493-3У2

Система координат МСК 59

Обозначение характерных точек	Координаты, м	
	X	Y
1	2	3
1	508339.06	2205017.10
2	508328.40	2205015.34
3	508304.56	2204978.50

4	508284.52	2204947.52
5	508291.24	2204943.18
6	508309.76	2204971.80
7	508328.02	2205000.04
1	508339.06	2205017.10

1-18492-3У1

Система координат МСК 59

Обозначение характерных точек	Координаты, м	
	X	Y
1	2	3
1	508339.06	2205017.10
2	508347.41	2205018.48
3	508362.25	2205018.78
4	508374.17	2205018.44
5	508379.29	2205017.92
6	508379.94	2205018.91
7	508340.22	2205018.90
1	508339.06	2205017.10

1-18492-3У2

Система координат МСК 59

Обозначение характерных точек	Координаты, м	
	X	Y
1	2	3
1	508355.57	2204982.27
2	508379.29	2205017.92
3	508374.17	2205018.44
4	508362.25	2205018.78
5	508347.41	2205018.48
6	508339.06	2205017.10
7	508328.02	2205000.04
1	508355.57	2204982.27

1-19957-3У1

Система координат МСК 59

Обозначение характерных точек	Координаты, м	
	X	Y
1	2	3
1	508379.29	2205017.92
2	508406.06	2205015.21
3	508406.14	2205019.00
4	508379.94	2205018.91
1	508379.29	2205017.92

1-19957-3У2

Система координат МСК 59

Обозначение характерных точек	Координаты, м	
	X	Y
1	2	3
1	508369.41	2204931.88
2	508403.92	2204933.23
3	508405.00	2204969.91
4	508405.29	2204979.77
5	508405.93	2205009.16
6	508406.06	2205015.21
7	508379.29	2205017.92
8	508355.19	2204981.69
9	508320.79	2204929.97
1	508369.41	2204931.88

1-13227-3У1

Система координат МСК 59

Обозначение характерных точек	Координаты, м	
	X	Y
1	2	3
1	508446.30	2205014.25
2	508446.36	2205019.00
3	508406.14	2205019.00
4	508406.06	2205015.21
5	508422.11	2205013.58
6	508435.53	2205013.59
7	508445.91	2205014.21
1	508446.30	2205014.25

1-13227-3У2

Система координат МСК 59

Обозначение характерных точек	Координаты, м	
	X	Y
1	2	3
1	508446.22	2205009.00
2	508446.30	2205014.25
3	508445.91	2205014.21
4	508435.53	2205013.59
5	508422.11	2205013.58
6	508406.06	2205015.21
7	508405.93	2205009.16
1	508446.22	2205009.00

1-9758-3У1

Система координат МСК 59

	Координаты, м

Обозначение характерных точек	X	Y
1	2	3
1	508446.30	2205014.25
2	508481.26	2205017.35
3	508467.52	2205019.18
4	508446.36	2205019.00
1	508446.30	2205014.25

1-9758-3У2

Система координат МСК 59

Обозначение характерных точек	Координаты, м	
	X	Y
1	2	3
1	508480.86	2204977.40
2	508481.26	2205017.35
3	508446.30	2205014.25
4	508446.22	2205009.00
5	508445.81	2204978.22
1	508480.86	2204977.40

1-3199-3У1

Система координат МСК 59

Обозначение характерных точек	Координаты, м	
	X	Y
1	2	3
1	509585.48	2205694.57
2	509554.55	2205732.52
3	509532.37	2205759.71
4	509510.19	2205786.91
5	509488.01	2205814.09
6	509423.04	2205780.89
7	509403.98	2205767.77
8	509396.44	2205760.56
9	509385.07	2205743.50
10	509372.16	2205724.13
11	509363.61	2205715.80
12	509359.26	2205712.97
13	509327.16	2205697.68
14	509312.45	2205687.93
15	509298.24	2205676.92
16	509284.00	2205663.54
17	509330.85	2205624.51
18	509361.35	2205599.12
19	509435.37	2205537.48

20	509436.47	2205536.56
1	509585.48	2205694.57

1-6867-3У1

Система координат МСК 59

Обозначение характерных точек	Координаты, м	
	X	Y
1	2	3
1	510182.81	2206217.41
2	510224.66	2206252.06
3	510261.49	2206302.22
4	510336.89	2206391.64
5	510296.70	2206427.80
6	510298.60	2206448.20
7	510274.40	2206466.80
8	510265.10	2206486.40
9	510254.90	2206533.80
10	510255.31	2206465.63
11	510255.44	2206438.04
12	510256.72	2206379.64
13	510247.01	2206353.60
14	510193.32	2206256.22
1	510182.81	2206217.41

2-3У1

Система координат МСК 59

Обозначение характерных точек	Координаты, м	
	X	Y
1	2	3
1	507914.57	2204742.77
2	507918.27	2204732.30
3	507931.45	2204694.25
4	507929.89	2204692.35
5	507931.95	2204665.99
6	507934.21	2204637.04
7	507934.41	2204627.04
8	507934.66	2204615.11
9	507936.00	2204548.37
10	507936.37	2204529.91
11	507937.49	2204474.74
12	507938.04	2204447.30
13	507938.77	2204428.09
14	507920.01	2204427.99
15	507921.33	2204390.82
16	507919.30	2204390.69
17	507912.97	2204527.25

18	507910.13	2204587.85
19	507910.15	2204623.87
20	507909.01	2204638.08
21	507908.49	2204644.48
22	507907.72	2204651.69
23	507907.01	2204658.30
24	507905.82	2204666.88
25	507903.34	2204677.65
26	507899.26	2204690.00
27	507895.42	2204700.21
28	507888.83	2204716.05
29	507881.05	2204728.99
30	507886.88	2204734.51
31	507899.19	2204738.60
32	507906.03	2204739.52
1	507914.57	2204742.77
1	509086.35	2205476.38
2	509084.53	2205461.59
3	509050.20	2205437.61
4	509029.51	2205423.58
5	509015.91	2205410.31
6	509005.14	2205398.90
7	508992.64	2205383.86
8	508937.96	2205313.71
9	508930.50	2205307.00
10	508912.90	2205293.85
11	508901.19	2205286.82
12	508887.32	2205279.34
13	508856.20	2205264.85
14	508826.34	2205248.06
15	508809.85	2205236.88
16	508787.16	2205216.51
17	508775.97	2205202.46
18	508769.80	2205187.32
19	508766.60	2205176.00
20	508761.49	2205161.74
21	508748.28	2205141.91
22	508732.67	2205126.73
23	508729.42	2205123.85
24	508725.88	2205121.75
25	508700.59	2205108.93
26	508691.20	2205104.28
27	508677.98	2205098.99
28	508675.57	2205098.34
29	508670.98	2205099.19
30	508662.86	2205097.66

31	508652.67	2205095.16
32	508618.43	2205087.56
33	508600.53	2205077.45
34	508501.41	2205025.35
35	508481.26	2205017.35
36	508446.30	2205014.25
37	508445.91	2205014.21
38	508435.53	2205013.59
39	508422.11	2205013.58
40	508406.06	2205015.21
41	508379.29	2205017.92
42	508374.17	2205018.44
43	508362.25	2205018.78
44	508347.41	2205018.48
45	508339.06	2205017.10
46	508328.40	2205015.34
47	508288.80	2205008.79
48	508284.49	2205008.08
49	508273.81	2205007.25
50	508264.52	2205007.66
51	508262.45	2205008.10
52	508253.96	2205009.88
53	508239.60	2205015.26
54	508234.16	2205018.42
55	508232.90	2205019.15
56	508220.57	2205028.00
57	508208.37	2205037.87
58	508201.53	2205042.65
59	508177.66	2205045.43
60	508191.56	2205063.62
61	508207.90	2205054.78
62	508237.12	2205030.59
63	508246.00	2205024.03
64	508253.20	2205020.56
65	508264.36	2205018.27
66	508282.47	2205018.72
67	508302.93	2205021.78
68	508327.12	2205026.92
69	508340.20	2205029.08
70	508348.38	2205030.09
71	508355.15	2205030.11
72	508387.20	2205029.85
73	508435.01	2205024.80
74	508448.49	2205024.69
75	508456.45	2205025.48
76	508464.25	2205026.76

77	508470.41	2205028.90
78	508478.46	2205031.69
79	508500.00	2205040.89
80	508603.01	2205095.83
81	508624.74	2205103.99
82	508648.10	2205108.66
83	508670.37	2205111.88
84	508683.55	2205114.76
85	508702.90	2205123.58
86	508711.79	2205128.17
87	508720.78	2205134.51
88	508729.36	2205141.22
89	508736.11	2205148.75
90	508741.86	2205160.38
91	508769.41	2205210.48
92	508772.79	2205216.66
93	508790.58	2205234.85
94	508804.19	2205247.11
95	508819.09	2205257.78
96	508850.36	2205275.15
97	508881.04	2205288.75
98	508896.40	2205296.53
99	508908.72	2205303.74
100	508910.95	2205305.71
101	508913.18	2205307.75
102	508931.59	2205325.56
103	508934.87	2205328.99
104	508941.19	2205335.75
105	508961.06	2205362.99
106	508997.71	2205406.99
107	509016.50	2205425.64
108	509042.55	2205445.70
1	509086.35	2205476.38

2-3У2

Система координат МСК 59

Обозначение характерных точек	Координаты, м	
	X	Y
1	2	3
1	510144.58	2206169.15
2	510136.82	2206176.02
3	510135.89	2206175.04
4	510119.15	2206160.25
5	509995.87	2206063.35
6	509986.09	2206056.10
7	509972.54	2206049.51

8	509962.61	2206048.42
9	509944.05	2206054.58
10	509934.12	2206056.10
11	509924.85	2206055.75
12	509896.37	2206049.80
13	509833.75	2206031.69
14	509811.57	2206021.90
15	509800.41	2206015.23
16	509776.33	2206000.90
17	509722.10	2205962.49
18	509713.91	2205956.67
19	509704.29	2205951.92
20	509694.96	2205951.02
21	509685.18	2205950.81
22	509673.82	2205949.73
23	509662.64	2205947.25
24	509645.03	2205941.96
25	509627.27	2205933.04
26	509611.76	2205923.77
27	509595.82	2205912.10
28	509567.48	2205888.19
29	509555.96	2205880.79
30	509513.63	2205859.77
31	509502.47	2205853.04
32	509466.89	2205824.85
33	509399.56	2205778.50
34	509389.70	2205770.31
35	509381.15	2205759.32
36	509364.91	2205732.69
37	509356.94	2205725.27
38	509347.88	2205720.48
39	509329.40	2205713.01
40	509313.20	2205703.17
41	509301.29	2205694.47
42	509289.51	2205682.97
43	509264.28	2205657.54
44	509239.32	2205632.37
45	509235.92	2205628.94
46	509230.26	2205623.23
47	509221.49	2205614.38
48	509217.38	2205610.24
49	509207.00	2205599.77
50	509194.12	2205586.79
51	509181.71	2205574.28
52	509121.85	2205516.49
53	509093.90	2205483.28

54	509086.35	2205476.38
55	509084.53	2205461.59
56	509101.12	2205476.32
57	509129.17	2205509.66
58	509188.72	2205567.14
59	509197.96	2205576.49
60	509210.83	2205589.51
61	509221.20	2205600.01
62	509225.02	2205603.87
63	509234.07	2205613.03
64	509238.23	2205617.23
65	509241.63	2205620.67
66	509266.18	2205645.51
67	509283.99	2205663.53
68	509298.24	2205676.92
69	509312.45	2205687.93
70	509327.16	2205697.68
71	509359.26	2205712.97
72	509363.61	2205715.80
73	509372.16	2205724.13
74	509396.44	2205760.56
75	509403.98	2205767.77
76	509423.04	2205780.89
77	509488.01	2205814.09
78	509509.60	2205831.80
79	509526.56	2205841.23
80	509539.66	2205848.51
81	509568.79	2205864.71
82	509597.92	2205880.93
83	509627.04	2205897.14
84	509640.15	2205904.43
85	509675.10	2205923.87
86	509710.06	2205943.33
87	509723.17	2205950.63
88	509758.20	2205970.12
89	509794.27	2205987.42
90	509807.80	2205993.91
91	509831.13	2206005.10
92	509854.46	2206016.29
93	509867.98	2206022.78
94	509897.20	2206036.80
95	509905.94	2206036.13
96	509952.00	2206032.60
97	509961.30	2206031.90
98	509967.80	2206034.33
99	510005.41	2206048.43

100	510035.85	2206080.34
101	510064.00	2206105.82
102	510137.20	2206161.04
1	510144.58	2206169.15
1	510182.81	2206217.41
2	510188.31	2206211.05
3	510210.76	2206228.08
4	510220.32	2206236.06
5	510234.55	2206252.18
6	510245.28	2206266.61
7	510269.02	2206298.78
8	510349.22	2206387.16
9	510377.54	2206420.62
10	510432.45	2206487.27
11	510466.10	2206534.29
12	510515.99	2206601.71
13	510545.56	2206639.53
14	510568.08	2206670.13
15	510578.66	2206682.11
16	510590.58	2206705.24
17	510616.15	2206735.93
18	510652.27	2206776.49
19	510684.06	2206811.80
20	510705.03	2206834.38
21	510714.32	2206851.54
22	510731.38	2206870.04
23	510727.26	2206882.26
24	510727.07	2206882.83
25	510725.54	2206887.39
26	510724.64	2206890.04
27	510713.73	2206908.12
28	510712.93	2206909.44
29	510699.31	2206931.58
30	510682.95	2206957.81
31	510674.92	2206971.02
32	510674.26	2206972.36
33	510671.71	2206977.54
34	510671.46	2206978.05
35	510669.81	2206981.40
36	510665.50	2206992.27
37	510665.55	2207007.80
38	510658.01	2207001.69
39	510654.91	2206978.41
40	510704.27	2206858.61
41	510696.38	2206837.77

42	510603.70	2206734.26
43	510595.01	2206723.31
44	510571.13	2206691.59
45	510565.24	2206683.77
46	510541.20	2206651.81
47	510518.48	2206623.49
48	510511.38	2206614.64
49	510453.96	2206539.20
50	510433.25	2206520.23
51	510405.68	2206488.86
52	510389.66	2206470.64
53	510383.53	2206459.83
54	510362.70	2206423.10
55	510336.89	2206391.64
56	510261.49	2206302.22
57	510224.66	2206252.06
1	510182.81	2206217.41

Перечень координат характерных точек устанавливаемого сервитута

Система координат МСК 59

Обозначение характерных точек	Координаты, м	
	X	Y
1	2	3
1	510144.58	2206169.16
2	510161.62	2206187.86
3	510171.80	2206197.71
4	510188.31	2206211.05
5	510182.81	2206217.41
6	510161.91	2206202.87
7	510136.81	2206176.03
1	510144.58	2206169.16

5. Сведения о границах территории, применительно к которой осуществляется подготовка проекта межевания.

Система координат МСК 59

Обозначение характерных точек	Координаты, м	
	X	Y
1	2	3
1	507921.33	2204390.82
2	507965.10	2204393.72
3	507963.79	2204428.11
4	507963.75	2204429.04
5	507959.13	2204638.99

6	507955.19	2204689.53
7	507956.45	2204694.25
8	507955.07	2204702.43
9	507951.33	2204713.23
10	507949.74	2204717.84
11	507962.74	2204721.98
12	507967.67	2204724.15
13	507972.89	2204728.16
14	507984.67	2204739.99
15	507987.38	2204743.22
16	508054.42	2204837.63
17	508061.21	2204847.69
18	508080.57	2204874.70
19	508082.33	2204877.37
20	508083.31	2204881.04
21	508128.27	2204948.93
22	508129.67	2204952.49
23	508172.41	2205014.92
24	508182.13	2205019.74
25	508192.38	2205018.55
26	508194.67	2205016.71
27	508189.65	2205008.97
28	508216.69	2204991.45
29	508241.33	2204975.49
30	508259.56	2204963.67
31	508271.72	2204982.45
32	508275.73	2204982.33
33	508286.42	2204983.16
34	508295.14	2204984.59
35	508304.56	2204978.50
36	508284.52	2204947.52
37	508291.24	2204943.18
38	508309.76	2204971.80
39	508320.74	2204988.78
40	508338.09	2204991.62
41	508340.47	2204992.01
42	508355.57	2204982.27
43	508320.79	2204929.97
44	508369.41	2204931.88
45	508403.92	2204933.23
46	508405.00	2204969.91
47	508405.29	2204979.77
48	508405.52	2204990.13
49	508419.58	2204988.71
50	508435.55	2204988.59
51	508445.96	2204989.43

52	508445.81	2204978.22
53	508480.86	2204977.40
54	508481.01	2204992.25
55	508483.47	2204992.45
56	508490.49	2204994.11
57	508513.04	2205003.22
58	508612.16	2205055.32
59	508627.48	2205063.96
60	508671.02	2205073.76
61	508675.57	2205073.34
62	508682.08	2205074.20
63	508687.26	2205075.78
64	508702.31	2205081.88
65	508741.98	2205102.24
66	508745.97	2205105.12
67	508765.71	2205123.99
68	508769.09	2205128.05
69	508783.14	2205149.24
70	508790.13	2205167.57
71	508797.76	2205189.70
72	508805.41	2205199.30
73	508825.29	2205217.14
74	508839.50	2205226.78
75	508867.62	2205242.59
76	508899.19	2205257.34
77	508914.06	2205265.39
78	508927.86	2205273.82
79	508947.22	2205288.41
80	508954.68	2205295.12
81	508957.68	2205298.34
82	509012.12	2205368.18
83	509023.86	2205382.31
84	509045.38	2205404.14
85	509064.52	2205417.11
86	509098.85	2205441.09
87	509120.25	2205460.23
88	509147.47	2205492.57
89	509206.08	2205549.15
90	509283.96	2205627.94
91	509303.60	2205647.20
92	509330.85	2205624.51
93	509361.35	2205599.12
94	509435.37	2205537.48
95	509436.47	2205536.56
96	509585.48	2205694.57
97	509503.81	2205794.72

98	509503.81	2205794.72
99	509523.72	2205811.04
100	509652.30	2205882.58
101	509722.22	2205921.49
102	509769.69	2205947.91
103	509878.80	2206000.24
104	509901.97	2206011.36
105	509959.42	2206006.97
106	509976.58	2206010.92
107	510017.91	2206026.78
108	510058.77	2206067.37
109	510079.94	2206086.54
110	510155.68	2206144.21
111	510179.56	2206170.44
112	510188.38	2206178.96
113	510226.76	2206208.88
114	510239.06	2206219.51
115	510254.61	2206237.26
116	510265.40	2206251.76
117	510288.38	2206282.92
118	510368.30	2206371.01
119	510451.75	2206471.37
120	510486.31	2206519.58
121	510535.89	2206586.57
122	510565.70	2206624.71
123	510587.56	2206654.41
124	510597.40	2206665.56
125	510600.31	2206669.61
126	510611.54	2206691.35
127	510635.09	2206719.61
128	510723.35	2206817.37
129	510727.02	2206822.48
130	510734.82	2206836.89
131	510749.76	2206853.09
132	510753.03	2206857.54
133	510756.38	2206870.04
134	510755.15	2206877.51
135	510748.31	2206898.08
136	510746.04	2206902.95
137	510734.22	2206922.54
138	510696.69	2206983.40
139	510690.52	2206997.01
140	510690.55	2207007.80
141	510636.36	2207014.19
142	510633.23	2207004.99
143	510630.13	2206981.71

144	510631.80	2206968.89
145	510677.39	2206858.22
146	510674.65	2206850.98
147	510585.07	2206750.94
148	510521.46	2206667.15
149	510435.42	2206556.12
150	510414.47	2206536.73
151	510370.89	2206487.15
152	510344.57	2206441.72
153	510342.01	2206437.30
154	510318.00	2206408.63
155	510306.21	2206419.24
156	510296.70	2206427.80
157	510298.60	2206448.20
158	510274.40	2206466.80
159	510265.10	2206486.40
160	510254.90	2206533.80
161	510255.31	2206465.63
162	510255.44	2206438.04
163	510256.72	2206379.64
164	510247.01	2206353.60
165	510195.70	2206260.54
166	510167.67	2206237.33
167	510147.63	2206223.39
168	510143.64	2206219.94
169	510118.44	2206192.98
170	510103.14	2206179.46
171	509980.70	2206083.23
172	509965.31	2206073.87
173	509951.93	2206078.31
174	509937.91	2206080.82
175	509923.87	2206080.73
176	509889.41	2206073.82
177	509823.65	2206054.56
178	509801.48	2206044.77
179	509761.88	2206021.30
180	509707.65	2205982.89
181	509697.33	2205976.36
182	509682.82	2205975.69
183	509671.47	2205974.62
184	509655.44	2205971.19
185	509637.83	2205965.90
186	509616.05	2205955.39
187	509596.99	2205943.94
188	509579.69	2205931.21
189	509552.60	2205908.34

190	509543.61	2205902.58
191	509501.13	2205881.43
192	509486.94	2205872.63
193	509452.02	2205844.96
194	509385.38	2205799.09
195	509373.72	2205789.54
196	509361.42	2205774.67
197	509345.35	2205748.64
198	509342.33	2205745.82
199	509337.33	2205743.18
200	509316.90	2205734.66
201	509300.22	2205724.54
202	509286.54	2205714.66
203	509271.76	2205700.58
204	509221.56	2205649.97
205	509164.15	2205592.08
206	509104.49	2205534.48
207	509075.83	2205500.63
208	509070.68	2205495.93
209	509028.21	2205466.18
210	509001.25	2205445.45
211	508980.10	2205424.73
212	508941.85	2205378.99
213	508921.89	2205351.71
214	508893.99	2205324.09
215	508884.43	2205318.49
216	508870.32	2205311.34
217	508840.23	2205298.01
218	508806.59	2205279.43
219	508787.45	2205265.68
220	508772.71	2205252.33
221	508754.92	2205234.14
222	508751.14	2205229.16
223	508719.95	2205172.43
224	508715.21	2205162.89
225	508705.87	2205154.58
226	508698.79	2205149.59
227	508675.61	2205138.61
228	508644.52	2205133.40
229	508615.95	2205127.39
230	508591.25	2205117.89
231	508489.19	2205063.46
232	508458.08	2205051.08
233	508447.35	2205049.70
234	508436.42	2205049.79
235	508389.83	2205054.71

236	508348.31	2205055.09
237	508336.13	2205053.75
238	508321.92	2205051.37
239	508298.48	2205046.39
240	508280.30	2205043.67
241	508266.59	2205043.33
242	508261.26	2205044.43
243	508252.53	2205050.29
244	508223.84	2205074.04
245	508220.40	2205076.43
246	508206.93	2205083.72
247	508203.30	2205085.69
248	508194.62	2205090.30
249	508182.88	2205093.23
250	508170.38	2205089.88
251	508166.76	2205087.34
252	508131.43	2205058.08
253	508115.36	2205040.06
254	508084.20	2204999.30
255	508057.19	2204958.31
256	508041.68	2204935.75
257	507997.17	2204869.06
258	507946.31	2204792.85
259	507930.80	2204777.16
260	507905.39	2204766.03
261	507891.31	2204762.32
262	507876.91	2204757.30
263	507874.38	2204756.16
264	507869.69	2204752.66
265	507863.86	2204747.14
266	507859.40	2204741.49
267	507856.05	2204728.99
268	507859.40	2204716.49
269	507866.46	2204704.75
270	507879.24	2204670.91
271	507882.19	2204655.25
272	507882.30	2204654.06
273	507791.00	2204662.59
274	507761.78	2204605.57
275	507834.55	2204411.10
276	507899.38	2204192.83
277	507928.49	2204188.87
1	507921.33	2204390.82

6. Вид разрешенного использования образуемых земельных участков, предназначенных для размещения линейных объектов и объектов

капитального строительства, проектируемых в составе линейного объекта, а также существующих земельных участков, занятых линейными объектами и объектами капитального строительства, входящими в состав линейных объектов, в соответствии с проектом планировки территории.

Виды разрешенного использования образуемых земельных участков, предназначенных для размещения линейного объекта указаны в таблице 1.

Размещение объектов капитального строительства в составе линейного объекта проектом межевания территории не предусмотрено.

Существующие земельные участки, занятые линейными объектами и объектами капитального строительства, входящими в состав линейных объектов, в соответствии с проектом планировки территории отсутствуют